

## News Release

2015年10月5日

独自の「4原色<sup>※1</sup>技術」と世界初<sup>※2</sup>「超解像・8Kアップコンバート」回路を搭載した4K液晶テレビ<sup>※3</sup>  
 音の一体感を高める「AROUND SPEAKER SYSTEM」音声システムを新たに搭載  
**『AQUOS 4K NEXT』70V型<LC-70XG35>を発売**  
 4K高精細映像と音の一体感を高める「AROUND SPEAKER SYSTEM」音声システムを新たに搭載  
**4K液晶テレビ<sup>※3</sup>『AQUOS』60V型<LC-60XD35>を発売**

シャープは、AQUOS史上最高画質の4K液晶テレビ『AQUOS 4K NEXT』70V型<LC-70XG35>を発売します。

『AQUOS 4K NEXT』は、“赤・緑・青・黄”色を組み合わせた独自の画素構造により8K解像度<sup>※4</sup>表示能力を持つ「4原色技術」を用いた4K液晶パネルと、8Kの情報量を画像処理する世界初「超解像・8Kアップコンバート」回路を持つテレビエンジン「X8-Master Engine PRO」を搭載。高精細で豊かな色域、輝き還元技術による高いコントラスト性能、低反射「N-Blackパネル」など、独自の高画質技術で臨場感豊かな映像をお楽しみいただけます。

新たに音質面では、映像と音声の一体感を高め、広いリスニングエリアを実現する「AROUND SPEAKER SYSTEM」を開発。高域を奏でるツイーターと、豊かな低音を再現する低振動・大容量ウーハーを組み合わせた「2.1ch 3ウェイ10スピーカー」が豊かな音域を奏でます。

また、“赤・緑・青”画素による4K液晶テレビ『AQUOS』60V型<LC-60XD35>を同時に発売します。従来『AQUOS 4K NEXT』のみに採用していた「超解像・8Kアップコンバート」回路や「メガコントラスト」技術<sup>※5</sup>を持つ新たなテレビエンジン「X8-Master Engine」により、一層の高精細、豊かな色域、高いコントラスト性能の映像をお楽しみいただけます。また、「AROUND SPEAKER SYSTEM」を搭載し、独自の高画質・高音質技術であたかもその場にいるような視聴体験を提供してまいります。

品名	地上・BS・110度CSデジタルハイビジョン液晶テレビ	
愛称	<b>AQUOS 4K NEXT</b>	<b>AQUOS</b>
形名	LC-70XG35	LC-60XD35
希望小売価格	オープン	
発売日	11月15日	
当初月産台数	1,500台	1,500台

### ■ 主な特長

- 独自の「4原色<sup>※1</sup>技術」を用いた4K液晶パネルを搭載し、8K解像度<sup>※4</sup>を実現<LC-70XG35>
- 「超解像・8Kアップコンバート」回路で、8K映像の情報を作り出すテレビエンジンを搭載
- 高精細映像と音声の一体感を生み臨場感を高める「AROUND SPEAKER SYSTEM」を新開発

※1 4原色とは、シャープ独自のディスプレイ上の色再現の仕組みであり、色や光の3原色とは異なります。

※2 2015年5月21日発表(同7月10日発売)のLC-80XU30より新搭載。

※3 「ひかりTV」の4Kによるビデオオンデマンドに対応しています。

※4 水平7,680×垂直4,320画素の解像度チャート(静止画)による当社で定める輝度信号の解像度評価において、8K液晶パネルを使用した製品ではありません。また、8K映像(動画)の外部入力や8K放送の受信には対応していません。LC-60XD35は8K解像度表示に対応していません。

※5 Master Engine Gain Analyzerによるコントラスト制御を行う独自技術。

本製品に関する情報は、以下のウェブサイトでもご覧いただけます。

<http://www.sharp.co.jp/aquos/>

### 【お問い合わせ先】

お客様：お客様相談センターフリーダイヤル ☎ 0120-001-251

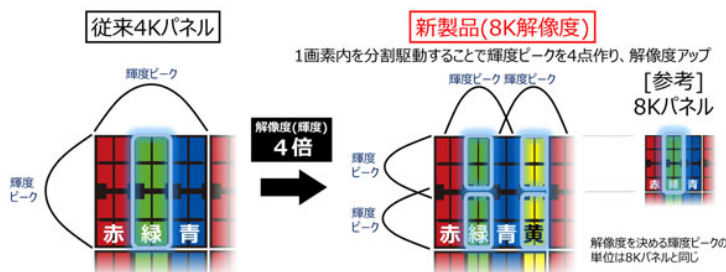
## ■ 主な特長

### 1. 独自の「4原色<sup>※1</sup>技術」を用いた4K液晶パネルを搭載し、8K解像度<sup>※4</sup>を実現<LC-70XG35>

#### 1) 8K解像度表示能力を持つ「4原色技術」を用いた4K液晶パネル搭載<LC-70XG35>

4K液晶パネルの3原色(赤・緑・青)のサブピクセルに、黄色を加えて表示する「4原色技術」により、色の表現力を高めました。

加えて、明暗を感じる輝度ピーク<sup>※6</sup>が多いほど解像度が高まることから、1画素内に4つの輝度ピークをつくることにより、4K液晶パネルで8K解像度を実現しました。



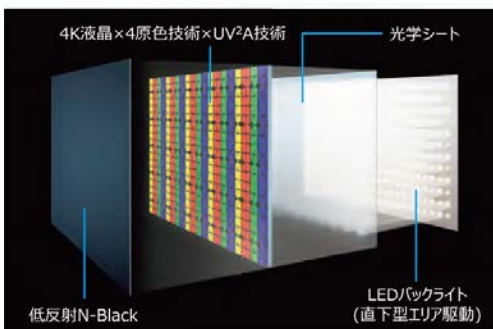
※6 白を表示した際に、主に輝度の明暗を知覚するポイント。「赤・緑・青・黄」色のサブピクセルの中で比視感度が高い「緑」色と「黄」色が1画素内で2つの輝度ピークとなります。

#### 2) 輝きを復元する「メガコントラスト」ダイナミックレンジ拡張技術<sup>※5</sup>搭載<LC-70XG35><LC-60XD35>

独自の「UV<sup>2</sup>A<sup>※7</sup>技術」による高コントラスト液晶パネルに、画面のエリア毎にLEDバックライトの輝度制御を行う「メガコントラスト」ダイナミックレンジ拡張技術を搭載。

光源や光源を受けて反射する“輝き”部分を映像信号から解析し、そのエリアにあるLEDバックライトの輝度を周囲よりも高めます。加えて、輝度を高めるだけでなく、輝き復元の映像補正も同時に行います。また、“Ultra HD Blu-ray”がサポートするHDR(ハイダイナミックレンジ)映像信号にアップデート対応<sup>※8</sup>。映像素材が意図する明暗の描写を再現できます。

「メガコントラスト」技術の構成イメージ<LC-70XG35>



※7 Ultra Violet induced multi-domain Vertical Alignmentの略。

UV<sup>2</sup>A技術とは光配向技術によって光の利用効率を高め、光漏れを防ぐことにより、高速応答性と高コントラストな映像を実現します。

※8 2015年度内にアップデートソフトを公開予定。

#### 3) 豊かな色を再現する「高演色リッチカラーテクノロジー」搭載<LC-70XG35>

赤・緑・青に黄色のサブピクセルを持つ「4原色技術」による色域の拡大に加え、LEDバックライトに独自の蛍光体を採用し、当社従来機比約1.4倍<sup>※9</sup>の色再現範囲を実現します。地上デジタル放送の色域(ITU-R BT. 709)を超え、自然界に存在する物体色(SOCS<sup>※10</sup>)の再現を目指した広色域技術を搭載しました。

※9 当社液晶テレビLC-40H20(2015年2月発売)との比較。4原色技術を非搭載のLC-60XD35は「リッチカラーテクノロジー」を搭載。

※10 SOCSとは、実際に存在する約50,000の物体の色情報を収集したISOやJISの色再現評価用標準物体色分光データベース。4K放送で規定された色域(ITU-R BT. 2020)では、約99%以上のSOCS包括率がある。

#### 4) 艶やかな黒を表現できる低反射「N-Blackパネル」<LC-70XG35><LC-60XD35>

液晶パネルに低反射な素材を採用。高精細映像の発色が活き、外光の反射を抑えた見やすさと艶やかな黒表現を両立します。

#### 5) 「THX 4Kディスプレイ規格<sup>※11</sup>」の認証を取得<LC-70XG35>

※11 THX 4K Display Certification, 2D映像表示時で認証を取得。  
THXおよびTHXロゴはTHX, Ltd. の登録商標です。



## 2. 「超解像・8Kアップコンバート」回路で、8K映像の情報量を作り出すテレビエンジンを搭載

### 1) 液晶パネルの解像度を活かす、「超解像・8Kアップコンバート」回路<LC-70XG35><LC-60XD35>

4K映像やハイビジョン放送を8K映像の情報量で画像処理する「超解像・8Kアップコンバート」回路を搭載。映像の輝度と色情報を高め、その情報を元に液晶パネルの解像度に再構成することでより細かく滑らかな表示を実現します。

映像をハイビジョン放送の16倍となる8K情報量に高めることで、より細やかな輪郭を実現するとともに、階調補正で高品位な解像度変換を行います。

### 2) 高性能な画像処理+液晶駆動エンジン「X<sup>クロスイット</sup>8-Master Engine PRO」を搭載<LC-70XG35>

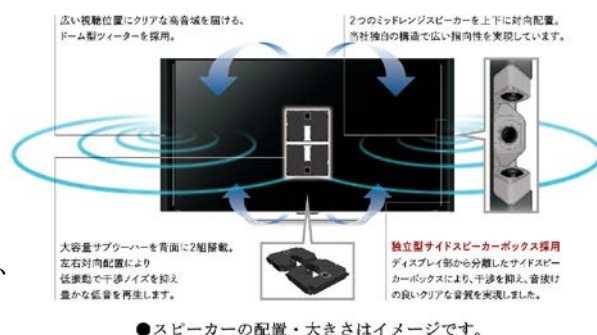
大画面・高精細映像の気になるノイズの低減を図るとともに、映像に応じてコントラストや色を自動補正する「4Kアクティブコンディショナー」を内蔵。デジタル放送など圧縮された映像情報のオリジナルフレーム解析と前後のフレーム解析を組み合わせることでノイズを抑え、スッキリした高精細映像を作り出します。また、バックライト高精度スキヤニング方式を取り入れた、4K倍速技術で動きに強いクリアな動画性能も実現します。これらの高画質技術と8K解像度で液晶駆動する「超解像 分割駆動回路」の相乗効果により、細部まで美しい映像を再現いたします。

LC-60XD35では、「超解像 分割駆動回路」を持たない「X<sup>クロスイット</sup>8-Master Engine」を搭載しています。

## 3. 高精細映像と音声の一体感を生み臨場感を高める「AROUND SPEAKER SYSTEM」を新開発

### 1) 映像と音声の一体感を高め、広いリスニングエリアを実現

画面両脇の独立型スピーカーボックスに内蔵したドーム型ツイーター(高音域スピーカー)と、本体背面に搭載した大容量・低振動ウーハー(低音域スピーカー)が、それぞれ画面を包み込むように音を伝え、映像との一体感を生み出します。また、スピーカーボックスに2つのミッドレンジスピーカーユニットを上下に対向配置した独自構造により、自然界の音の拡がりをも忠実に再現し、広いリスニングエリアで自然なステレオ音声を楽しめます。



### 2) 大画面にふさわしい高出力65W<sup>※12</sup>の「2.1ch 3ウェイ10スピーカー」を搭載

ウーハーユニットを対向配置することで、低振動を実現し、パワフルな低音再現と高出力を実現しました。さらに、広い指向性のミッドレンジスピーカー、自然で伸びやかな高域を奏でるドーム型ツイーターを加え、低い周波数から高い周波数まで豊かな音域を再現します。

※12 測定方法はJEITA(一般社団法人電子情報技術産業協会)に基づく。

## 4. 多彩な4Kコンテンツに対応、好きな時間に楽しめるビデオオンデマンド(VOD)や録画機能

### 1) AQUOS 4Kレコーダー<TU-UD1000(別売)>と接続して4K放送を楽しめる **HDMI**

・最新のHDMI規格(4K60p)準拠/コンテンツ保護規格 HDCP2.2/色域信号規格 ITU-R BT. 2020対応

### 2) NTTぷらら社が提供する、スマートTVサービス「ひかりTV<sup>※13</sup>」の4Kビデオオンデマンドが楽しめる。 **ひかりTV 4K**

※13 「ひかりTV」をご覧いただくには、フレッツ光または光コラボレーション事業者が提供する光アクセスサービスの契約と、「ひかりTV」視聴契約が必要です。4Kサービス以外にも様々なVODや専門チャンネルの視聴にも対応しています。

### 3) 米国のオンラインストリーミング最大手Netflix社の「NETFLIX」に対応<sup>※14</sup>

リモコンの「NETFLIX」ボタンで話題の映画やドラマに手軽にアクセスして楽しめる。 **NETFLIX**

※14 Netflix視聴プランのメンバーシップが必要です。4K視聴については、Netflix視聴プラン、インターネットサービス、デバイス機能、利用可能なコンテンツによって異なります。詳細はNetflix.com/TermsOfUseをご覧ください。

### 4) USB外付けハードディスク(別売)に2番組を同時に録画しながら別の番組が楽しめる「デジタル3チューナー<sup>※15</sup>」

※15 124/128度CSデジタルチューナー非搭載。「ひかりTV」のテレビサービス(一部の番組を除く)1番組を録画できます。

## ■ 主な仕様

品名	地上・BS・110度CSデジタルハイビジョン液晶テレビ		
形名	LC-70XG35	LC-60XD35	
液晶パネル	画面サイズ (横×縦/対角)	70V型 (153.9cm×86.6cm/176.6cm)	60V型 (133.1cm×74.8cm/152.7cm)
	画素数	水平3,840×垂直2,160画素	
	視野角	上下176度、左右176度	
	使用光源	LED(直下型)	
スピーカー	ツイーター 2個、ミッドレンジ 4個、サブウーハー 4個		
音声実用最大出力 (JEITA)	65W(7.5W+7.5W+7.5W+7.5W+35W)		
使用電源	AC100V・50/60Hz		
消費電力	約390W	約295W	
待機時消費電力	0.15W	0.15W	
年間消費電力量 <sup>※16</sup>	243kWh/年	196kWh/年	
本体寸法	ディスプレイ部 (幅×奥行×高さ)	173.2cm×12.8cm×91.6cm	152.3cm×13.3cm×79.7cm
	テーブルスタンド 装着時 (幅×奥行×高さ)	173.2cm×37.5cm×97.0cm	152.3cm×37.5cm×85.2cm
本体質量	ディスプレイ部のみ	約45.5kg	約35.0kg
	テーブルスタンド 装着時	約48.0kg	約37.5kg
受信チャンネル	地上デジタル(ワンセグを除く)011~528ch (CATVパススルー対応)、 BSデジタル001~999ch、 110度CSデジタル000~999ch		
接続端子	HDMI入力4系統4端子(3,840×2,160 24/30/60Hz入力対応)、 D5映像入力1系統1端子、ビデオ入力1系統1端子、 アナログRGB入力端子、 アナログ音声出力1系統1端子、デジタル音声出力(光)1系統1端子、 ヘッドホン出力端子、B-CASカードスロット、 地上デジタルアンテナ入力端子、 BS・110度CSデジタルアンテナ入力端子、 USB 3端子、LAN端子(10BASE-T/100BASE-TX)		
付属品	テーブルスタンド(組立式)、リモコン、単4形乾電池(アルカリ)、 電源コード(70V型のみ)、B-CASカード、 転倒防止用部品一式(取付済み)、取扱説明書、保証書		

※16 年間消費電力量とは、省エネ法に基づいて、一般家庭での平均視聴時間(4.5時間)を基準に算出した、一年間に使用する電力量です。年間消費電力は、AVポジションを「標準」として測定しています。

● HDMI、HDMIロゴおよび高品位マルチメディア・インターフェースは、HDMI Licensing, LLCの商標または登録商標です。

## ■ 専用オプション

品名	形名	希望小売価格	対応機種	備考
3Dメガネ	AN-3DG50	オープン	LC-70XG35 LC-60XD35	ボタン電池式 アクティブシャッター方式 Bluetooth <sup>®</sup> 通信
壁掛け金具	AN-80AG1	46,000円+税	LC-70XG35	取付角度：0°のみ
	AN-52AG6	25,000円+税	LC-70XG35 LC-60XD35	



シャープ 4K液晶テレビ **AQUOS** 4K NEXT  
<LC-70XG35>



シャープ 4K液晶テレビ **AQUOS**  
<LC-60XD35>