

News Release

2014年9月3日

クラス最大容量^{※1}173Lの「メガフリーザー」を採用<SJ-GT47A>

プラズマクラスター冷蔵庫 7機種を発売

シャープは、まとめ買いした大量の冷凍食品を整理して収納でき、大きな食材もそのまま保存できる大容量173Lの「メガフリーザー」を採用したプラズマクラスター冷蔵庫<SJ-GT50A/GT47A>をはじめ、全7機種を発売します。

食の多様化や家事の時短が進む中、味の進化とともに冷凍食品の需要が拡大し、「もっとたくさん冷凍食品をまとめ買いたい」「取り寄せた大きな冷凍食材をそのまま保存したい」といったニーズが高まっています。

<SJ-GT50A/GT47A>は、冷却器ユニットのコンパクト化により冷蔵庫各室の容量のバランスを最適化することで、474L^{※2}の容量ながら、600Lクラス^{※3}並の大容量冷凍室「メガフリーザー」を実現しました。当社従来機の同等クラスの冷蔵庫^{※4}と比較すると、冷凍室は42L^{※5}増量し収納量が大幅に拡大、大きな食材もそのまま保存することが可能です。

「メガフリーザー」には、冷凍ケースを仕切ってサイズの異なる冷凍食品をすっきり整理できる「4切り(しきり)名人」^{※6}を新たに採用しました。冷凍食品を立てたまま効率良く入れられるので、収納量が約20%向上^{※7}します。

また、冷凍保存中の鮮度低下の主原因である冷凍やけ^{※8}を抑える「新鮮極み冷凍」を搭載。食品に直接冷気を当てずに乾燥や変色、霜つきを抑制します。

デザイン面では、高品位ガラスドアにフルフラットハンドルを採用。インテリア性を高めた「キッチンファニチャーデザイン」により、システムキッチンや周りの家具と美しく調和します。

加えて、従来機^{※9}より評価をいただいている「節電25」モードや「対震ロック」も搭載しています。

品名	プラズマクラスター冷蔵庫						
	フレンチドア						どっちもドア
形名	SJ-GT50A	SJ-GT47A	SJ-GF60A	SJ-GF50A	SJ-XF47A	SJ-XF44A	SJ-XW44A
定格内容積	501L	474L	601L	501L	465L	440L	440L
希望小売価格	オープン						
発売日	10月30日	10月30日	9月18日	9月18日	10月10日	10月10日	11月20日
月産台数	合計 26,000台						

■ 主な特長<SJ-GT50A/GT47A>

- 474L^{※2}の容量ながら、600Lクラス^{※3}並の大容量冷凍室「メガフリーザー」を採用
- 当社独自、冷凍ケースを仕切れる「4切り(しきり)名人」^{※6}で、収納量を約20%向上^{※7}(特許出願中)
- 新開発、冷凍やけ^{※8}を抑える「新鮮極み冷凍」を搭載(特許出願中)
- インテリア性を高めた「キッチンファニチャーデザイン」を採用

※1 SJ-GT47Aの冷凍ゾーン(上段冷凍室、下段冷凍室、アイスルーム)全体の定格内容積。定格内容積451~500Lクラスの国内家庭用ノンフロン冷凍冷蔵庫において。2014年9月3日現在。当社調べ。

※2 SJ-GT50Aは501L。

※3 当社2014年度機種SJ-GF60A(定格内容積601L、冷凍室176L)。

※4 当社2013年度機種SJ-XF47Y(定格内容積465L)/SJ-XF50Y(定格内容積501L)

※5 SJ-GT50Aは30L。

※6 下段冷凍室の1段目冷凍ケースに採用。

※7 当社調べ。「4切り名人」あり/なしで冷凍食品の収納量を比較。

※8 冷凍やけとは、冷凍保存中に食品の水分が昇華することで、乾燥して目減りし、脂質の酸化やタンパク質の変性が起こることです。食品が変色したり、味が落ちたりします。

※9 当社2013年度機種SJ-GF60Y/GF50Yなど。

* プラズマクラスターロゴ(図形)およびプラズマクラスター、Plasmaclusterはシャープ株式会社の登録商標です。

【お問い合わせ先】

お客様 : お客様相談センターフリーダイヤル ☎ 0120-078-178

■ 特 長<SJ-GT50A/GT47A>

1. 474L^{*2}の容量ながら、600Lクラス^{*3}並の大容量冷凍室「メガフリーザー」を採用

家事の時短・食の多様化といったニーズの高まりから冷凍食品などの利用が拡大する中、年齢や家族数に関係なく約55%の方が冷凍室の容量不足に不満を感じています(当社調査結果N=209)。<SJ-GT50A/GT47A>は、「まとめ買いした冷凍食品をたっぷり保存できる、もっと大きな冷凍室が欲しい」というニーズにお応えし、冷却器ユニットのコンパクト化と冷蔵庫各室の容量のバランスを最適化することにより、474L^{*2}の容量ながら600Lクラス^{*3}並の大容量173L冷凍室「メガフリーザー」を採用しました。

■新レイアウトで600Lクラス^{*3}並の大容量冷凍室を実現した「メガフリーザー」



(イメージ)



2. 当社独自、冷凍ケースを仕切れる「4切り(しきり)名人」^{*6}で、収納量を約20%向上^{*7}(特許出願中)

当社従来機^{*9}の冷凍室には、食品を上から積み重ねて入れることが多く、取り出しにくいというえに収納スペースを上手に使えませんでした。冷凍ケースを仕切ることができる「4切り(しきり)名人」^{*6}は、食品サイズ・形状に合わせ立てて整理して収納することができ、収納量が約20%^{*7}向上します。また、食品も探しやすくなることから、“使い忘れ”も解消できます。

■整理性・収納量が向上「4切り(しきり)名人」



(イメージ)

当社従来機^{*9}の冷凍室における上から積み重ねた収納



◎無駄なく仕切れるので、まとめ買いした大量の冷凍食品も収納できます。

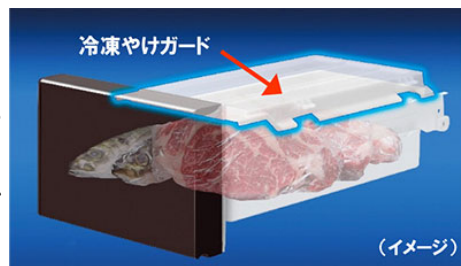
◎家族それぞれの専用コーナーを作って、楽しみながら収納できます。

3. 新開発、冷凍やけ※8を抑える「新鮮極み冷凍」を搭載（特許出願中）

上段/下段冷凍室に、「新鮮極み冷凍」を搭載し、鮮度低下の主原因である冷凍やけ※8を抑えます。

(1) 上段冷凍室

当社は、従来より乾燥を抑える独自の保湿冷却技術を冷蔵室・野菜室・チルドルームに採用し、保存性能を高めて参りました。今回、上段冷凍室にもこの冷却技術を搭載。食品に直接冷気を当てずに乾燥を抑える新開発の「冷凍やけガード」で、冷凍している食品の水分保持率を従来機比約2倍※10に高め、変色などの品質劣化も抑えます。



■冷凍保存比較(1ヵ月保存)※10

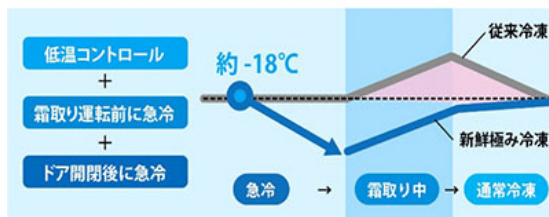


※10 新製品SJ-GT50A(新鮮極み冷凍)と当社2013年度機種SJ-XF50Y(従来冷凍)との当社試験比較。ドア開閉ありで1ヵ月保存。
 ●ブリ切り身の水分減少率…従来冷凍:16.0%、新鮮極み冷凍:6.0% ●ホウレンソウ…従来冷凍:11.3%、新鮮極み冷凍:3.4%。食品の種類や状態などにより効果は異なります。

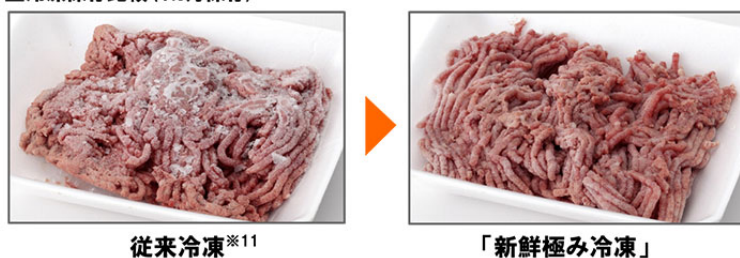
(2) 下段冷凍室

冷凍保存中に付く霜は食品中の水分が昇華したもので、冷凍室内の温度変動が原因で起こります。霜がついて食品が乾燥すると、鮮度低下が進みやすくなります。下段冷凍室では、通常冷凍よりさらに低温で保存するとともに、ドア開閉後などに室内を急冷することで温度上昇を抑え、安定した低温保存を可能にしました。冷凍やけ※8につながる霜つきを抑え、食品の鮮度を守ります。

■「新鮮冷凍」ボタンを押すと、3つの制御が作動

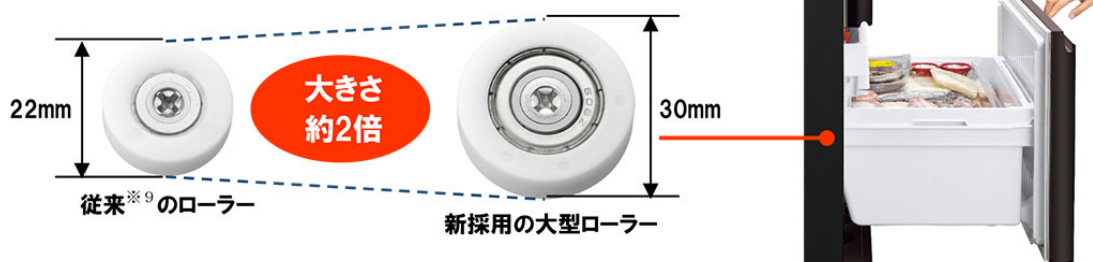


■冷凍保存比較(1ヵ月保存)※11



※11 新製品SJ-GT50A(新鮮極み冷凍)と当社2013年度機種SJ-XF50Y(従来冷凍)との当社試験比較。ドア開閉ありで1ヵ月保存。食品の種類や状態などにより効果は異なります。

また、引き出しレール部に当社従来機比※9約2倍の大型ローラーを新採用。高い摺動性で摩擦係数を低減し、食品をたっぷり詰めても軽く引き出すことができます。



4. インテリア性を高めた「キッチンファニチャーデザイン」を採用

オープンスタイルのリビングキッチンが増加し、より高いインテリア性が冷蔵庫に求められるようになってきました。

<SJ-GT50A/GT47A>は、インテリア性を高めた「キッチンファニチャーデザイン」を採用。高品位ガラスドアを一層美しく見せる狭額縁デザインを採用し、キッチンで映える洗練されたフォルムを実現。さらに、フルフラットハンドルの採用で、ガラスドアのインテリア性をさらに高めました。

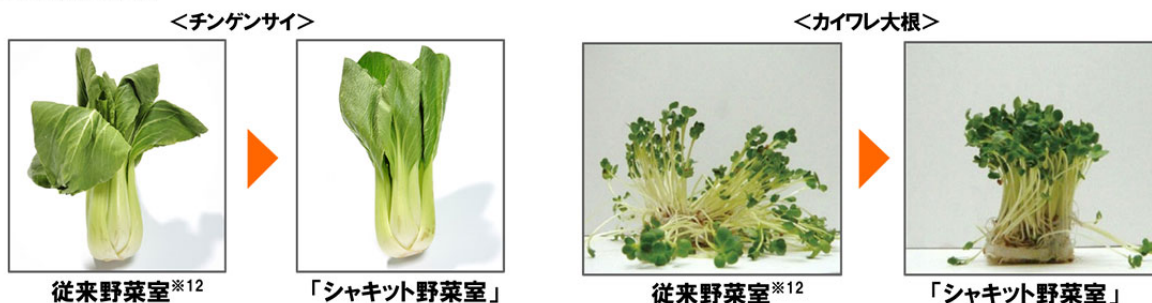
5. 「うるおいガード」を採用した「シャキット野菜室」で、当社従来機比約2倍^{※12}の野菜の水分保持率を実現

野菜室の密閉性を高め、野菜に直接冷気を当てない独自の「うるおいガード」を採用することにより、鮮度低下につながる野菜の乾燥ストレスを徹底的に抑えました。当社従来機の野菜室に比べて、水分保持率が約2倍^{※12}に向上します。節約志向が高まる中、ムダなく野菜をお使いいただけます。



(イメージ)

■保存比較(3日保存)^{※12}



※12 新製品SJ-GT50A(シャキット野菜室)と当社2009年度機種SJ-XF52S(従来野菜室)との当社試験比較。ラップなし、ドア開閉なしで3日保存。●チンゲンサイの水分減少率…従来野菜室:9.2%、シャキット野菜室:3.5% ●カイワレ大根の水分減少率…従来野菜室:27.0%、シャキット野菜室:9.0%。野菜の種類や状態、収納量などにより効果は異なります。

■ その他の特長

1. 25項目の省エネ技術を採用した「節電25」モードで、通常運転に比べ最大約25%^{※13}節電

「節電25」モードを設定すると、庫内温度が安定している時はスリープ制御で主要センサーを除きほとんどの運転を停止、消費電力をこまめに削減します。外出時などドア開閉を長時間行わない時間帯はコンプレッサーを低速回転に切り替え、冷やし過ぎを抑えます。さらに、ドア開閉頻度・貯水量・外気温などもきめ細かく検知し、電力を多く消費する製氷や除霜運転を適切に制御することで、通常運転に比べ最大約25%^{※13}の節電効果が得られます。

※13 「節電25」モードと通常運転との比較。冷蔵室「中」・冷凍室「中」設定、周囲温度35℃での1日当たりの消費電力量から算出。JIS C 9801-2006年測定基準とは異なります。使用環境(温度調節・周囲温度・ドア開閉頻度・食品の量など)により、節電効果は変わります。

2. 地震などの揺れを感知し自動的に冷蔵庫ドアをロックする^{※14}「対震ロック」を搭載 (SJ-XW44Aを除く)

地震などにより冷蔵庫が揺れると、本体上部2箇所配置した「対震ロック」が作動し、先端部のレバーが下りて左右のドアが自動的にロックされ、ドア開放による食品の飛び出しを防ぎます。また、ドアが開かないことにより、本体が転倒する要因となる前方への重心の偏りを抑えます。揺れが収まると、ロック状態は自動解除されます。

※14 揺れの大きさや方向・地質・建物の構造などにより、性能を十分に発揮できない場合があります。

3. 「プラズマクラスター」で浮遊カビ菌・付着菌を除菌^{※15}

(1) プラズマクラスターによる除菌^{※15}

冷蔵庫内にプラズマクラスターイオンを放出し、浮遊カビ菌や食品表面の付着菌を除菌^{※15}、きれいな冷気が全室を循環します。

※15 ■浮遊カビ菌除菌効果(1000Lのボックス内での実験結果、実使用空間での実証結果ではありません。)【試験依頼先】(財)日本食品分析センター【試験成績書】第208020955-001号【試験方法】1,000Lのボックス内にプラズマクラスターイオンを放出し、浮遊カビ菌を当社がエアースンプラーを用いて採取し、カビ菌数を測定(プラズマクラスターイオン濃度：吹出口200,000個/cm³)【対象場所】冷蔵庫内【試験結果】40分で除去率99.4%
■付着菌除菌効果【試験依頼先】(財)日本食品分析センター【試験成績書】13007773001-01号【試験方法】冷蔵庫内に菌を塗布した寒天培地を配置し、プラズマクラスターイオン放出13日後の生菌数を測定【対象場所】冷蔵庫内【試験結果】13日間で除去率99.0%以上

(2) プラズマクラスター見守り運転

冷蔵庫ドアを閉めた直後、集中的にプラズマクラスターイオンを放出し、庫内を清潔に保ちます。さらに、人工知能がドア開閉の多い時間帯やキッチンの温度上昇を検知し、自動的にイオンの放出時間を通常時の1.5倍^{※16}延長します。

※16 ドアを閉めた直後のイオン放出時間(通常時)と、ドア開閉の多い時間帯およびキッチンの温度が30℃以上の場合のイオン放出時間との比較。

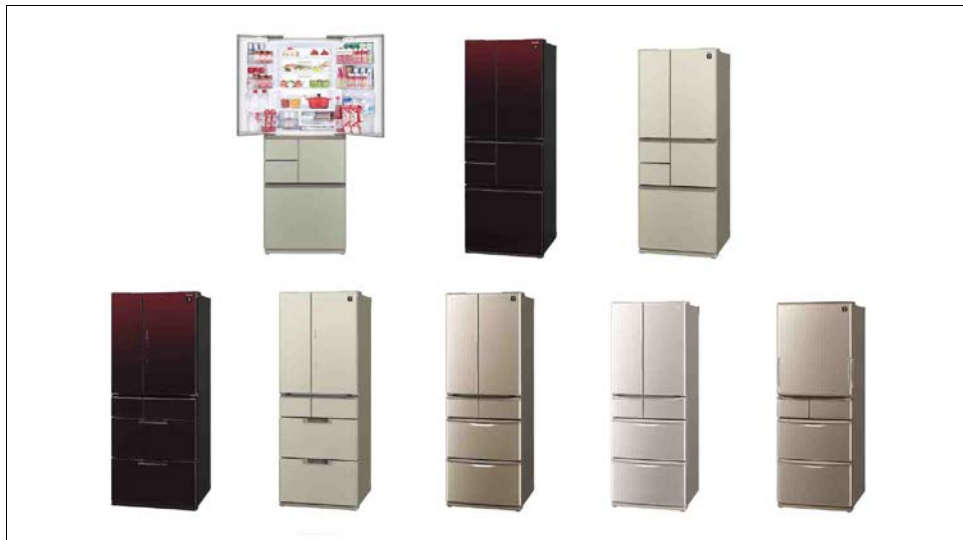
4. 当社独自、約125種類の音声メッセージと光で上手な使い方をアシストする「ココロエンジン」を搭載<SJ-GF60A/GF50A>

センサーと連動して運転状況を見守りながら、約125種類(当社従来機^{※17}：約100種類)の音声メッセージと光で、使い方をアシストします。故障検知/製氷検知/冷凍アドバイス/お手入れ情報など、新たに25種類の音声メッセージが加わりました。

※17 当社2013年度機種SJ-GF60Y/GF50Y。

■ 仕 様

形 名	SJ-GT50A	SJ-GT47A	SJ-GF60A	SJ-GF50A	SJ-XF47A	SJ-XF44A	SJ-XW44A	
ド ア 数	6 ドア						5 ドア	
定 格 内 容 積	501L	474L	601L	501L	465L	440L	440L	
冷 蔵 室	254L	227L	315L	268L	253L	228L	228L	
冷 凍 室	173L	173L	176L	143L	131L	131L	131L	
野 菜 室	74L	74L	110L	90L	81L	81L	81L	
外 形 寸 法								
幅	685mm	685mm	750mm	685mm	650mm	650mm	650mm	
奥 行	699mm	699mm	728mm	699mm	705mm	705mm	705mm	
高 さ	1,820mm	1,745mm	1,820mm	1,820mm	1,820mm	1,745mm	1,745mm	
ド ア タ イ プ	フレンチドア(センターピラーレス)						どっちもドア	
ド ア 材	強化ガラス				鋼板			
主 な 特 長	メガフリーザー	○		—				
	冷 凍 室	新鮮極み冷凍		新鮮冷凍				
	4 切り名人	○		—				
	節 電 2 5	○				—		
	対 震 ロ ッ ク	○				—		
	プラズマクラスター	○				—		
	ココロエンジン	—		○		—		
	野 菜 室	シャキッと野菜室		ステンレス・ロック野菜室		シャキッと野菜室		
おうちでロック製氷	○							
色 調	-R(グラデーションレッド)	○		—				
	-N(シャンパンゴールド)	○		—				
	-C(ピンクベージュ)	—		○				
	-T(ブライトブラウン)	—		○				



シャープ プラズマクラスター冷蔵庫

上段 左より <SJ-GT50A-N(庫内イメージ)> <SJ-GT50A-R(レッド系)> <SJ-GT47A-N(ゴールド系)>
 下段 左より <SJ-GF60A-R(レッド系)> <SJ-GF50A-N(ゴールド系)> <SJ-XF47A-T(ブラウン系)>
 <SJ-XF44A-C(ベージュ系)> <SJ-XW44A-T(ブラウン系)>