

## News Release

2015年7月21日



新開発「パワフルー毛打尽(いちもうだじん) 自走ヘッド」で

ラグマットに絡んだペットの抜け毛もかき取る

## プラズマクラスターサイクロン掃除機 2機種を発売

シャープは、毛足の長いラグマットなどの上でも軽い力で操作ができ、今まで取れにくかったペットの抜け毛も強力にかき取る新開発「パワフルー毛打尽(いちもうだじん) 自走ヘッド」を搭載したプラズマクラスターサイクロン掃除機<EC-VX700/EC-LX700>を発売します。

「パワフルー毛打尽 自走ヘッド」は、一度に広い範囲の掃除ができる幅約28cmのワイドサイズです。コシの強い太いブラシを採用し、今まで取れにくかったラグマットなどに絡みついたペットの抜け毛を強力にかき取ります。高い自走力で、毛足の長いじゅうたんやラグマットも軽い力でしっかり掃除でき、さらに吸込口の汚れが気になる部分<sup>※1</sup>も洗えるのでいつも清潔に使用できます。

また、従来<sup>※2</sup>のサイクロンの周囲に8つの小型のサイクロンを配置する独自の「パラレルフローサイクロン」を搭載。2段階のサイクロンで、吸引力低下の原因となる微細なハウスダストを99.9%以上遠心分離します<sup>※3</sup>。これにより、お手入れが面倒なダストカップ上部のプリーツフィルターが不要になり、お手入れの手間を大幅に低減します。

さらに、ホコリの吸着性能に優れた加工を施すことにより0.3 $\mu$ m以上の微細なホコリを99.999%キャッチする<sup>※4</sup>「フッ素加工ULPAクリーンフィルター」を採用<EC-VX700>。ごみに含まれるダニの糞や死がいなどもほとんど逃しません。

加えて、「強力ごみプレス」も搭載し<EC-VX700>、ごみ捨て時にペットの毛などが舞い立つことを抑えます。

品名	プラズマクラスターサイクロン掃除機	
形名	EC-VX700	EC-LX700
希望小売価格	オープン	
発売日	8月下旬	
月産台数	計 8,000台	

## ■ 主な特長

1. ラグマットに絡むペットの抜け毛を強力にかき取る新開発「パワフルー毛打尽(いちもうだじん) 自走ヘッド」搭載
2. 微細なハウスダストを99.9%以上遠心分離する<sup>※3</sup>「パラレルフローサイクロン」でお手入れの手間を大幅に低減
3. 「フッ素加工ULPAクリーンフィルター」で0.3 $\mu$ m以上の微細なホコリを99.999%キャッチ<sup>※4</sup><EC-VX700>

※1 吸込口底面の回転ブラシカバー、回転ブラシ、ヘッドカバーが水洗いできます。

※2 EC-VX600(2014年発売)など。

※3 日本電機工業会自主基準ごみによる分離前後のごみの質量を比較。ごみの種類や量、ご使用状況により異なります。

※4 当社試験粉じん(JIS4種タルク粉)による排気性能試験にて排気中の0.3 $\mu$ m~10 $\mu$ mの粉塵数量(平均)を測定。環境や使い方により異なります。

\* プラズマクラスターロゴ(図形)およびプラズマクラスター、Plasmaclusterはシャープ株式会社の登録商標です。

## 【お問い合わせ先】

お客様 : お客様相談センターフリーダイヤル ☎ 0120-078-178

## ■ 特 長

### 1. ラグマットに絡むペットの抜け毛を強力にかき取る新開発「パワフルー毛打尽(いちもうだじん)自走ヘッド」搭載

一度に広い範囲の掃除ができる幅約28cmのワイドサイズに加えて、コシが強い太径ブラシを採用しています。今まで取れにくかったラグマットなどに絡みついたペットの抜け毛を強力にかき取ります。さらに吸込口の側面には壁際のごみも逃がさないスミブラシを搭載しています。

#### 一毛打尽ブラシ

コシが強い太径ブラシでじゅうたんに絡んだ毛もゴツリかき取る強力ブラシを採用

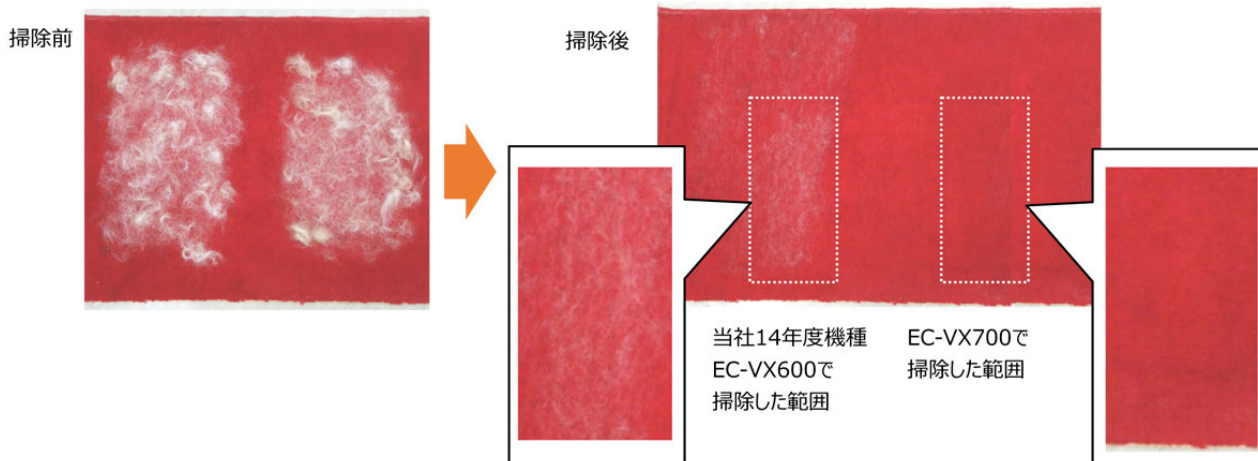


壁際のごみも逃さない スミブラシ

※写真はEC-VX700

#### ◆大型犬の抜け毛をじゅうたん上に散布して掃除

※当社規定条件下での比較。結果は使用環境や条件により異なります。

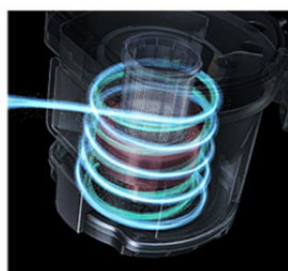


また、高い自走力で、吸込口が吸いついて操作しづらいじゅうたんやラグマットでも軽い力で、しっかり掃除できます。さらにヘッドが簡単に分解でき、汚れやすい部分<sup>※1</sup>が水洗いできるのでいつも清潔に使用できます。



### 2. 微細なハウスダストを99.9%以上遠心分離する<sup>※3</sup>「パラレルフローサイクロン」でお手入れの手間を大幅に低減

従来<sup>※2</sup>のサイクロンの周囲に8つの小型のサイクロンを配置する独自の「パラレルフローサイクロン」を搭載しました。2段階のサイクロンで、吸引力低下の原因となる微細なハウスダストを99.9%以上遠心分離します<sup>※3</sup>。これにより、ダストカップ上部の目詰まりしやすいプリーツフィルターが不要になり、使用開始時の強力パワーが99%以上持続する<sup>※5</sup>とともに、お手入れの手間も大幅に低減することができます。当社試験では、お手入れなしで約2年半分のごみを吸引しても、本体フィルターに目詰りはありません<sup>※6</sup>。



STEP①  
綿ごみや髪の毛などを空気と分離する遠心分離サイクロン



STEP②  
微細なハウスダストを8つの小型サイクロンで強力分離

内と外の2段階のサイクロンで微細なハウスダストを強力に遠心分離

さらに、本体に搭載したプラズマクラスターイオン発生ユニットからダストカップ中心部にイオンを放出し、静電気を抑制<sup>※7</sup>。雑菌の繁殖の原因となるダストカップ内部へのごみやホコリの付着を抑えます<sup>※8</sup>。もちろんダストカップやサイクロン部は水洗いもできます。

EC-VX700では、新開発の「強力ごみプレス」によりごみ捨て時にごみやホコリが舞い立つことも抑制できます。



ごみ捨て時にホコリの舞い立ちを抑える  
「強力ごみプレス」(EC-VX700)

- ※5 日本電機工業会自主基準「電気掃除機の吸い込み力持続率測定方法」による。ダストカップにごみがない状態から、ごみ満量ラインまでの風量持続率が99%以上。
- ※6 日本電機工業会自主基準ごみを本体フィルターのお手入れをせずに、ダストカップ満量まで吸引・ごみ捨てを2年半分繰り返し、フィルターの目詰まりを示す「フィルターお手入れサイン」が点灯しないことを確認。ごみの種類や量、ご使用状況により異なります。
- ※7 試験機関：当社調べ 試験方法：帯電させたカップ内部にプラズマクラスターイオンを放出し、カップ内の静電気帯電量を測定(静電気除去率：90%)
- ※8 静電気によるごみの付着を抑えます。使用環境や使用時間、ごみの種類によっては付着する場合があります。

### 3. 「フッ素加工ULPAクリーンフィルター」で0.3 $\mu$ m以上の微細なホコリを99.999%キャッチ<sup>※4</sup> <EC-VX700>

ホコリの吸着性能に優れたフッ素加工を施したULPAクリーンフィルターで0.3 $\mu$ m以上の微細なホコリを99.999%キャッチし<sup>※4</sup>、ごみに含まれるダニの糞や死がいなどもほとんど逃しません。さらに、ペットの抜け毛を吸ったあとの気になる排気の臭い(アンモニア臭など)も吸着・分解する<sup>※9</sup> Ag<sup>+</sup>アレルディフェンスフィルターも搭載しています。

- ※9 ●試験機関：(一財)ポーケン品質評価機構 ●試験方法：検知管法

### 4. 夜間の掃除も気兼ねなくできる「ナイトモード」搭載<EC-VX700>

夜間でも周囲に気兼ねすることなくフローリングのお掃除ができる「ナイトモード」を搭載しています。手元操作部の「ナイト」ボタンを押すだけで、本体パワーとブラシ回転数を自動でコントロールし49dB<sup>※10</sup>と小さい運転音で掃除ができます。(最大運転音は63dB<sup>※10</sup>)

- ※10 「運転音」の表示は、JIS C 9108による。

### 5. ソファやカーテンのお掃除に便利な「2WAYベンリヘッド」<EC-VX700>

花粉やペットの抜け毛を、吸いつきを抑えて吸引できる2WAYベンリヘッドを付属しています。



ふとんやカーテンにも  
吸いつかずに掃除

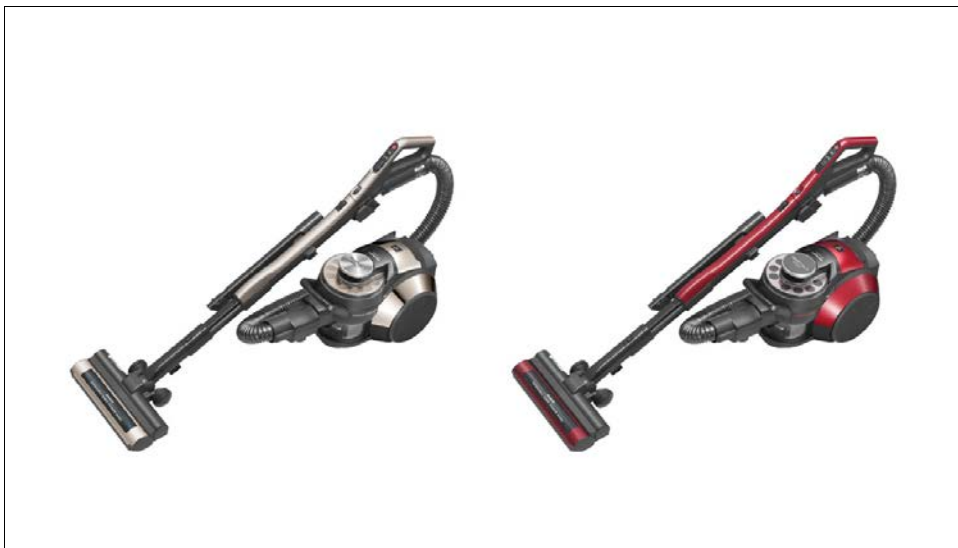


ソファに絡んだペットの毛も  
ゴムブレードですっきり除去

## ■ 仕様

品名	プラズマクラスターサイクロン掃除機	
形名	EC-VX700	EC-LX700
色調	N-ゴールド系	R-レッド系
吸込口	パワフルー毛打尽 自走ヘッド	
吸込口自走機能	パワフル自走	自走
消費電力	850W～約150W	850W～約300W
吸込仕事率 <sup>※11</sup>	210W～約15W	210W～約40W
運転音 <sup>※10</sup>	63dB～49dB	65dB～約61dB
本体寸法 (幅×奥行×高さ)	215×350×241mm	215×350×241mm
本体質量 (標準質量 <sup>※12</sup> )	3.1kg (4.7kg)	2.9kg (4.5kg)
集じん容積 <sup>※13</sup>	0.25L	0.25L
付属品	2WAYペンリヘッド/ 2段伸縮すき間ノズル/ペンリブラシ	2段伸縮すき間ノズル/ペンリブラシ

- ※11 吸込仕事率はJIS規格に定められている吸込力の目安で、最大(～最小)を表示しています。  
使用時の吸じん力は、吸込仕事率以外に吸込具の種類、ごみの溜まり具合や床材の違いなどにより異なります。
- ※12 本体質量は本体のみの質量です。標準質量は本体・ホース・延長管・吸込口の合計質量です。
- ※13 当社推奨ごみ捨てラインまでの容積。このラインを超えてごみを吸わせ続けると吸引力が落ちる場合があります。



シャープ プラズマクラスターサイクロン掃除機

左から、<EC-VX700-N(ゴールド系)><EC-LX700-R(レッド系)>