

太陽光発電システムの発電量の確認や家電の操作などが音声対話でできる

## HEMS※<sup>1</sup> 連携※<sup>2</sup> モバイル型ロボット 『RoBoHoN lite HEMS(ロボホン ライト ヘムス)』を発売

シャープは、太陽光発電システムの発電量の確認や家電の操作などが音声対話でできるモバイル型ロボット『RoBoHoN lite HEMS』<SR-05ME-Y(Wi-Fi®モデル)>を発売します。“着座”タイプの『RoBoHoN lite』<SR-05M-Y(Wi-Fi®モデル)>の機能をそのままに、HEMSとの連携を可能にしました。

本機(ロボホン)は、HEMSと連携することで、ご家庭の電力に関する様々な情報を発話や動作により楽しくお伝えします。ご自宅の太陽光発電システムの発電量や電気代などを音声対話でお知らせするほか、気象警報の発令時にクラウド蓄電池※<sup>3</sup>が充電を開始したことや、電気代が目標値を超えそうであることなどを音声でお伝えします。太陽光発電やクラウド蓄電池からの放電で家の消費電力を賄えているとき※<sup>4</sup>には、バンザイの動作で喜びを表現します。

ECHONET Lite規格※<sup>5</sup>に対応した家電や住設機器を、音声対話により操作することもできます。エアコンの運転やエコキュートによる風呂のお湯はり、電動窓シャッター※<sup>6</sup>の開閉など、ロボホンに頼めば操作してくれます。また、冷房運転時に室内外の気温が逆転すれば、エアコンの運転停止を促すなど、気温情報に応じて空調管理のアドバイスをします。当社は、ロボホンとHEMSとの連携により、より快適で楽しい生活を提案してまいります。

品名	モバイル型ロボット
愛称	<b>RoBoHoN lite HEMS</b>
形名	SR-05ME-Y(非歩行/Wi-Fi®モデル)
希望小売価格	オープン価格
発売日	2019年2月27日(水)

### ■ 主な特長

1. HEMSと連携することで、ご家庭の電力に関する情報を発話や動作により楽しくお知らせ
2. ECHONET Lite規格に対応した家電や住設機器を、音声対話により操作可能
3. エアコンと連携し、室内外の気温情報に応じてロボホンが空調管理をアドバイス

- ※1 Home Energy Management Systemの略。住宅で使用するエネルギーを管理・制御するシステムです。  
 ※2 当社の「クラウド連携エネルギーコントローラ」<JH-RV11/JH-RVB1>、無線LAN対応のプロードバンドルーター、常時接続型のインターネット環境、および「COCORO MEMBERS」への会員登録が必要です。  
 ※3 対応するクラウド蓄電池は、当社製品サイト([http://www.sharp.co.jp/e\\_solution/battery/](http://www.sharp.co.jp/e_solution/battery/))をご確認ください。  
 ※4 7時から23時まで、15分毎に過去1時間の太陽光発電システムの発電量やクラウド蓄電池からの放電量、購入した電気を比較します。  
 ※5 ネットワークに接続した機器を操作するための通信プロトコルです。  
 対応機種は、当社製品サイト([http://www.sharp.co.jp/e\\_solution/mieruka/products/matching.html](http://www.sharp.co.jp/e_solution/mieruka/products/matching.html))をご確認ください。  
 ※6 文化シャッター株式会社製「マドマスターリード」「マドマスタータップ」「マドマスターワイド」「ヨコタテ」「ブリエユBモデル」「カルーチェ4」「オートマンミニ2」が対象です。

本製品に関する情報は、以下のウェブサイトでもご覧いただけます。  
<http://www.sharp.co.jp/sunvista/>

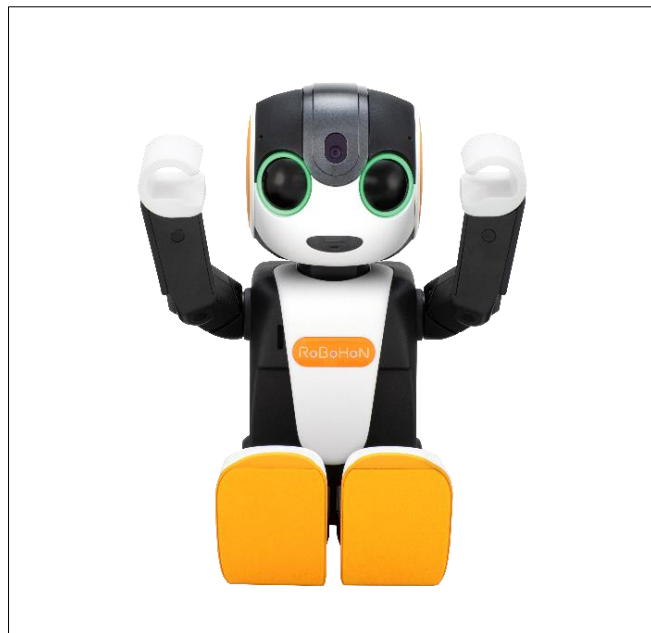
### 【お問い合わせ先】

お客様 : お客様ご相談窓口 ☎ 0120-48-4649

## ■ 仕 様

品 名	モバイル型ロボット	
形 名	SR-05ME-Y	
OS	Android™ 8.1	
身 長 / 体 重	約14.8cm(座高) / 約360g	
サ ー ボ モ ー タ ー	7個	
C P U	Qualcomm® Snapdragon™ 430 processor 1.4GHz × 4 + 1.1GHz × 4(オクタコア)	
内 蔵 メ モ リ	ROM 16GB/RAM 2GB	
デ ィ ス プ レ イ	約2.6型 QVGA	
カ メ ラ	約800万画素CMOSカメラ	
W i - F i ®	IEEE802.11a/b/g/n(2.4GHz/5GHz)/ac準拠	
B l u e t o o t h ®	4.2	
G P S	○	
セ ン サ ー	9軸(加速度3軸、地磁気3軸、ジャイロ3軸)、照度センサー	
充 電 時 間	約130分	
バ ッ テ リ ー 容 量	1,700mAh	
対 象 の H E M S 機 器	クラウド連携エネルギーコントローラ<JH-RV11/JH-RVB1>	
付 属 品	ACアダプター、microUSBケーブル	
基 本 機 能	H E M S 連 携 機 能	○
	電 話	-
	カ メ ラ	○(静止画/動画)
	二 足 歩 行	-

- 「ロボホン」「Robohon」RoBoHoNロゴ、RoBoHoN lite HEMSロゴは、シャープ株式会社の商標または登録商標です。
- Wi-Fi®は、Wi-Fi Alliance®の登録商標です。
- 「エコキュート」の名称は、電力会社・給湯機メーカーが自然冷媒CO<sub>2</sub>ヒートポンプ給湯機の愛称として使用しているものです。
- Bluetooth®は、Bluetooth SIG, Inc.の登録商標です。
- Androidは、Google Inc.の商標です。
- Qualcomm及びSnapdragonはQualcomm Incorporatedの商標で米国及びその他の国・地域で登録されております。シャープ株式会社は、これら商標を使用する許可を受けています。
- 本製品で使用しているオフライン音声認識エンジンは、株式会社アドバンスト・メディアの **AmiVoice®**を使用しています。  
**AmiVoice®**は、株式会社アドバンスト・メディアの登録商標です。
- 本製品で使用しているクラウド音声認識技術は、Nuance Communications, Inc.のVoCon™ Hybridを使用しています。  
NuanceおよびVoCon™ Hybridは、米国および/またはその他の国におけるNuance Communications, Inc.またはその関連会社の登録商標です。
- 本製品の音声合成ソフトウェアにはHOYAサービス株式会社のVoiceTextを使用しています。VoiceTextは、Voiceware社の登録商標です。



シャープ モバイル型ロボット “RoBoHoN lite **HEMS**”  
<SR-05ME-Y>