

新開発の「8K Pure Colorパネル」で、8K放送^{※1}がさらに色鮮やかに
地上デジタル放送や4K放送も8K情報量に高精細化し、臨場感あふれる映像が楽しめる

8K液晶テレビ『AQUOS 8K』2機種を発売



AQUOS 8K

<左 8T-C70CX1/右 8T-C60CX1>

シャープは、BS8K・BS4K・110度CS4Kチューナー内蔵の8K液晶テレビ『AQUOS 8K』のフラッグシップモデル2機種<8T-C70CX1/8T-C60CX1>を発売します。

本機は、新開発の「8K Pure Colorパネル」を搭載しました。光の3原色の純度が高まり、色域が従来の当社4Kテレビ^{※2}比約16%拡大。8K放送をさらに明るく色鮮やかに映し出します。

また、8K画像処理エンジン「Medalist Z1」を採用。映像の明暗レベルに応じてコントラストを自動で調整し、クリアで自然な8K映像を表示します。さらに、地上デジタル放送や4K放送なども超解像技術で8K情報量にアップコンバートして高精細化。普段よく見るドラマやドキュメンタリー番組なども、リアリティあふれる鮮明な映像で楽しめます。加えて、「8Kスポーツビュー」映像モードを搭載しています。倍速技術（120Hz）とボヤケ低減効果のある黒挿入技術により、動きの速い映像も滑らかにくっきりと映し出します。ご自宅でのスポーツ観戦を、8Kのきめ細かくキレイのよい映像で臨場感豊かにお楽しみいただけます。

品名	愛称	形名	希望小売価格	発売日	当初月産台数
8K液晶テレビ	AQUOS 8K	8T-C70CX1	オープン	2020年4月25日	計2,500台
		8T-C60CX1			

■ 主な特長

1. 8K放送を楽しめるBS8Kチューナーを内蔵。8K放送の録画^{※3}にも対応
2. 新開発の「8K Pure Colorパネル」を搭載。8K放送がさらに色鮮やかに
3. 8K画像処理エンジン「Medalist Z1」を採用
4. スポーツ観戦を臨場感豊かに楽しめる「8Kスポーツビュー」映像モードを搭載

※1 ご視聴には、右旋・左旋円偏波対応のアンテナ、分配器、分波器、ブースター、ケーブルなどに交換が必要な場合があります。

※2 ITU-R BT.2020 u'v色域において、2018年3月発売の『AQUOS 4K』<4T-C60AJ1>との比較です。

※3 別売の外付けUSBハードディスク<8R-C80A1>が必要です。

【 ホームページ 】 <https://corporate.jp.sharp/> (画像ダウンロード <https://corporate.jp.sharp/press/>)

【 本 社 】 〒590-8522 大阪府堺市堺区匠町1番地

【 お客様お問い合わせ先 】 お客様ご相談窓口 ☎ 0120-001-251

■ 主な特長

1. 8K放送を楽しめるBS8Kチューナーを内蔵。8K放送の録画にも対応

フルハイビジョン（2K）の16倍の解像度を持つ8K放送をリアリティあふれる映像でお楽しみいただけます。専用の外付けUSBハードディスク<8R-C80A1（別売）>を接続しておけば、予約録画はもちろん、視聴中でも8K放送を手軽に録画できます。

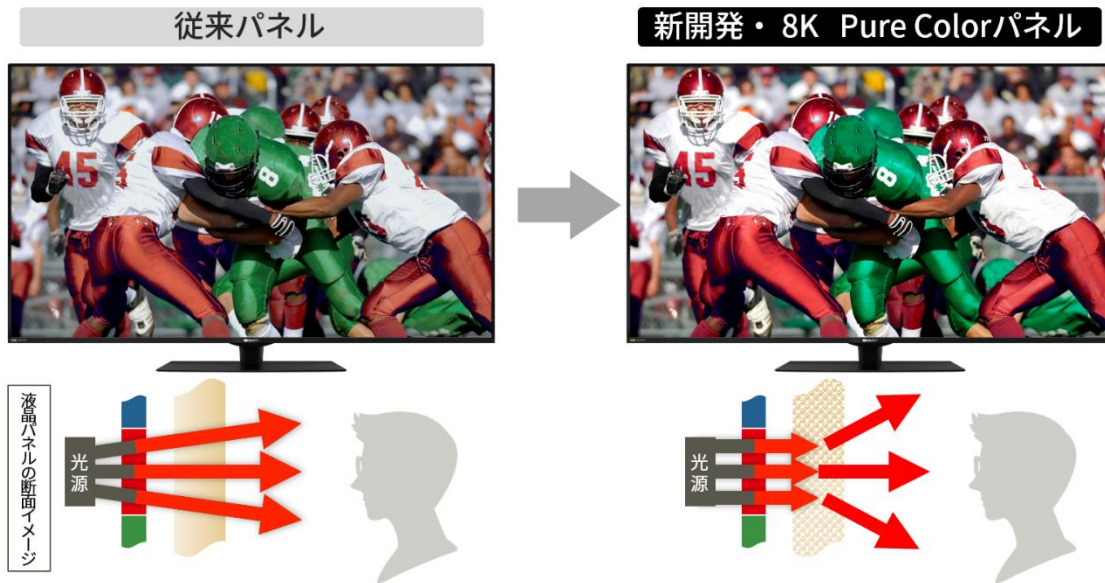
また、BS4K・110度CS4Kチューナーを2基、地上・BS・110度CSチューナーを3基内蔵し、4K放送や地上デジタル放送もお楽しみいただけます。4K放送を視聴中に別の4K放送と地上・BS・110度CS放送の2番組を同時に裏録画※4することも可能です。

※4 別売の外付けUSBハードディスク<4R-C40B1>が必要です。

2. 新開発の「8K Pure Colorパネル」を搭載。8K放送がさらに色鮮やかに

1) 新開発の「8K Pure Colorパネル」

光の3原色の純度が高まり、色域が従来の当社4Kテレビ比約16%拡大。色彩表現がさらに豊かになりました。「8K Pure Colorパネル」と8K画像処理エンジン「Medalist Z1」の組み合わせにより、色鮮やか、かつ高精細な映像を映し出します。また本パネルは斜め方向にも幅広く発色するので、さまざまな視聴位置からでも鮮明な映像をお楽しみいただけます。



新開発の「8K Pure Colorパネル」の効果（イメージ）

2) 豊かでリアルな色を表現する技術「リッチカラーテクノロジープロ」

広色域カラーフィルターとLEDバックライトの蛍光体を組み合わせ、新4K8K衛星放送で使用される広い色域（ITU-R BT.2020）を豊かに表示。赤・緑・青色のそれぞれの階調を描き分け、10億色以上の色を表現します。

3) 高透過率液晶と高輝度HDRによる輝き復元「メガコントラスト」

UV²A液晶技術による高い透過率で高輝度を実現しています。映像信号を解析して光源や反射部などの輝き成分を検出。LEDバックライトを部分制御することにより輝きを復元します。

3. 8K画像処理エンジン「Medalist Z1」を採用

1) 8K 画像処理エンジン「Medalist Z1」

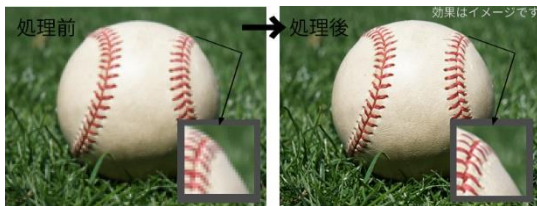
映像の明暗レベルに応じてコントラストを自動で調整し、クリアで自然な8K映像を表示します。地上デジタル放送や4K放送のほか、ネットコンテンツやブルーレイディスクなどの映像も超解像技術で8K情報量へアップコンバート。圧倒的な情報量により、よく見るドラマやドキュメンタリー番組などもリアリティあふれる鮮明な映像で楽しめます。

●精細感復元アップコンバート



被写体が本来持っている精細感を推測し、微細情報を補い、8K映像に復元

●リアリティ復元アップコンバート



周囲の画素から被写体が本来持っている形状を推測し、滑らかな輪郭を復元

●アクティブコントラスト プロ



映像シーンの明暗レベルに応じてコントラストを自動調整し、被写体の立体感を復元

●3Dノイズリダクション



映像信号を解析し、動的なノイズ低減処理を行い、クリアで自然な映像に復元

2) HDMI ケーブル 1 本で接続できる 8K 映像入力^{※5}に対応

HDMI®

新たにHDMI2.1で規定された8K映像入力に対応。

4K放送の4倍の解像度情報を持つ8K 60Hz映像信号や、4K放送より映像フレームが2倍多い4K 120Hz映像信号を出力する機器とHDMIケーブル1本で接続できます（入力端子6のみ対応）。

※5 8Kチューナー<8S-C00AW1>などHDMIを4本接続して8K映像を表示する方式には対応していません。

4. スポーツ観戦を臨場感豊かに楽しめる「8Kスポーツビュー」映像モードを搭載

8K放送のみならず、地上デジタル放送や4K放送のスポーツ番組も、8Kのきめ細かくキレのよい映像で楽しめます。

倍速技術（120Hz）で被写体の動きを予測して中間映像を補間し、動きの滑らかな映像を映し出します。さらに、明るさを保ったまま黒部分を挿入する黒挿入技術を組み合わせ、視覚上の動きのボヤケも低減し、キレのよい映像を表示します。

また、スタジアムサラウンド機能により、観客の歓声など音の臨場感も豊かになり、ご自宅でスポーツ観戦を楽しむ際に映像・音の両面でおすすめの映像モードです。



■ その他の特長

・3つのHDR規格に対応（「HDR10」・「HLG」・「Dolby Vision®（ドルビービジョン）」）



・70W※6高出力の音声と、音の臨場感を高める「WIDE-AREA SOUND SYSTEM」

・空間の音響パワーの変化をとらえ補正する音響補正技術「Eilex PRISM」搭載



・AIが視聴傾向を学習しておすすめ番組をお知らせする「COCORO VISION」に対応

視聴した番組や視聴する時間帯、録画予約の状況を学習・分析し、
おすすめの番組を画面と音声でお知らせします。



COCORO VISION

・Android TV™のプラットフォーム Android™9を採用

付属のリモコンにマイクを搭載。見たい番組を音声で検索できます。また、本機は Google アシスタント機能を搭載しており、対応家電の操作が可能です。さらに、Chromecast built-in™にも対応し、スマートフォンで撮影した写真などを手軽に大画面テレビでお楽しみいただけます。

androidtv



・番組や出演者の情報を画像付きでわかりやすく表示する「ビジュアル番組表」



・省スペースで設置できるデザイン。好評の回転式スタンド※7も採用

※6 音声実用最大出力値（JEITA規定）により算出しています。

※7 『AQUOS 8K』<8T-C60CX1>のみに採用しています。

- クラウドサービス「COCORO VISION」や Google アシスタントのご利用には、インターネット接続が必要です。
- 「Android TV」のご利用には、Google LLC の利用規約およびプライバシーポリシーへの同意が必要になる場合があります。
- Google、Android、Android TV、Chromecast built-in は Google LLC の商標です。
- BW1ラインはEilex International, LLCからの実施権に基づき製造されています。Eilex PRISM、VIR FilterはEilex International, LLCの商標です。
- TiVo、Gガイド、G-GUIDE、およびGガイドロゴは、米国TiVo Corporationおよび/またはその関連会社の日本国内における商標または登録商標です。
- 電子番組表は、米国TiVo Corporationが開発したGガイドを採用しています。
- HDMI、High-Definition Multimedia Interface、およびHDMIロゴは、米国およびその他の国におけるHDMI Licensing Administrator, Inc.の商標または、登録商標です。
- この製品は、DigiOn のDiXiM Android TV SDK を採用しています。「DiXiM」は、デジオンのホームネットワークソリューションです。（<http://www.digion.com/>） DigiOn、DiXiMは、株式会社デジオンの登録商標です。
- Dolby、ドルビー、Dolby Vision、およびダブルD記号は、アメリカ合衆国と/またはその他の国におけるドルビーラボラトリーズの商標または登録商標です。
- 機能の説明する挿絵は、効果を表すためのイメージです。

■ 専用オプション

品名	形名	希望小売価格	対応機種	備考
USB ハードディスク (8K録画対応)	8R-C80A1	オープン	8T-C70CX1/C60CX1	容量：8TB
USB ハードディスク	4R-C40B1	オープン	8T-C70CX1/C60CX1	容量：4TB
リモート コントローラー	AN-52RC3	オープン	8T-C70CX1/C60CX1	
壁掛け金具	AN-52AG6	25,000円+税	8T-C70CX1/C60CX1	取付け角度 0度のみ

■ 主な仕様

品名	8K液晶テレビ		
形名	8T-C70CX1	8T-C60CX1	
液晶パネル	画面サイズ (横×縦/対角)	70V型 (153.9cm×86.6cm/176.6cm)	60V型 (133.1cm×74.8cm/152.7cm)
	画素数	水平7,680×垂直4,320画素	
	視野角	上下176度、左右176度	
	使用光源	LED(直下型)	
スピーカー	ツイーター 2個、ミッドレンジ 2個、サブウーハー 2個		
音声実用最大出力 (JEITA)	70W (10W+10W+10W+10W+15W+15W)		
使用電源	AC100V・50/60Hz		
消費電力	約560W	約550W	
待機時消費電力	1.0W	1.0W	
年間消費電力量 ^{※8}	346kWh/年	334kWh/年	
本体寸法	ディスプレイ部 (幅×奥行×高さ)	156.4cm×11.3cm×91.7cm	135.6cm×11.3cm×79.8cm
	テーブルスタンド装着時 (幅×奥行×高さ)	156.4cm×36.1cm×99.0cm ^{※9}	135.6cm×29.0cm×87.1cm ^{※9}
本体質量	ディスプレイ部	約41.5kg	約31.5kg
	テーブルスタンド装着時	約49.5kg	約37.5kg
受信チャンネル	地上デジタル(ワンセグを除く) 011~528ch (CATVパススルー対応)、 BSデジタル001~999ch、110度CSデジタル000~999ch、 BS4K8K001~499ch、110度CS4K500~999ch		
接続端子	HDMI入力 5系統5端子(入力2:ARC対応、入力6:8K対応) ^{※10} 、 ビデオ入力/入力3音声入力端子(φ3.5ミニジャック) 1系統1端子(兼用)、 デジタル音声出力(光) 1系統1端子、 ヘッドホン出力/アナログ音声出力端子 1系統1端子(兼用)、 地上デジタルアンテナ入力端子、 BS・110度CS(HD・4K)アンテナ入力端子、 USB3系統3端子(2:USBハードディスク用/2:USBメモリー用) LAN1系統1端子(10BASE-T/100BASE-TX)		
付属品	テーブルスタンド(組立式)、リモコン、 単4形乾電池(4個)、転倒防止ベルト一式、取扱説明書、保証書		

※8 年間消費電力量とは、省エネ法に基づいて、一般家庭での平均視聴時間(4.5時間)を基準に算出した、一年間に使用する電力量です。年間消費電力量は、AVポジションを「標準」として測定しています。

※9 画面角度(左右)を最大まで調節時、5mm程度高くなる場合があります。

※10 入力端子6は、Dolby Vision規格のHDR信号に非対応です。

本製品に関する情報は、以下のウェブサイトでもご覧いただけます。

<https://jp.sharp/aquos/>