

AIoT機能の進化により、お気に入りの店舗・食品の特売情報取得を実現

プラズマクラスター冷蔵庫2機種を発売



左から、外観イメージ<SJ-AF50G-T (グラデーションファブリックブラウン) /-W (ピュアホワイト) /-R (グラデーションレッド) >
<SJ-AW50G-W (ピュアホワイト) /-R (グラデーションレッド) >、庫内イメージ<SJ-AF50G-T>

シャープは、スマートライフサービス「COCORO HOME*1」に対応し、お気に入りの店舗や食品の特売情報をお知らせしてくれるプラズマクラスター冷蔵庫2機種を発売します。

本機は、AIoT機能の進化により、特売情報を受け取りたい店舗の登録や食品の指定が可能となりました。自宅周辺だけでなく、仕事帰りに立ち寄るスーパーなど、最大5店舗まで登録できます。冷蔵庫が旬の食材やその日のお買い得食品を使った献立を提案したり、他の家電と連携したりすることで、「AIoTでラク家事」を実現します。

冷蔵室、チルドルーム、野菜室には、庫内を清潔に保つ各室専用のプラズマクラスターユニットを搭載。好評の「プラズマクラスターうるおいチルド」や「プラズマクラスター雪下シャキット野菜室」のほか、まとめ買いに適した大容量冷凍室「メガフリーザー」も引き続き採用しています。

品名	形名	定格内容積	希望小売価格	発売日	月産台数
プラズマクラスター 冷蔵庫	SJ-AF50G (グラデーションファブリックブラウン/ ピュアホワイト/グラデーションレッド)	502L	オープン	2020年8月6日	2,500台
	SJ-AW50G (ピュアホワイト/グラデーションレッド)			2020年8月27日	2,000台

■ 主な特長

1. AIoT機能の進化により、お気に入りの店舗や指定した食品の特売情報をお知らせ
2. 各室専用のプラズマクラスターユニット搭載で、庫内の清潔と食品の鮮度を保つ「冷蔵室」「プラズマクラスターうるおいチルド」「プラズマクラスター雪下シャキット野菜室」
3. 新しい生活様式で推奨される、まとめ買いに適した大容量冷凍室「メガフリーザー」

※1 スマートライフサービス「COCORO HOME」、一部音声発話機能のご利用には、無線LAN接続、および無線LANアクセスポイント機器(別売り)が必要です。本製品に内蔵の無線LAN機能のIPアドレスは、ルーターから自動で取得(DHCP)されます。「WEP」には対応していません。

- COCORO+ (ココロプラス) ブランドマークおよびCOCORO HOME、COCORO KITCHENはシャープ株式会社の登録商標です。
- プラズマクラスターロゴ (図形) およびプラズマクラスター、Plasmaclusterはシャープ株式会社の登録商標です。
- 「AIoT」は、AI (人工知能) とIoT (モノのインターネット) を組み合わせ、あらゆるものをクラウドの人工知能とつなぎ、人に寄り添う存在に変えていくビジョンです。「AIoT」はシャープ株式会社の登録商標です。

【 ホームページ 】 <https://corporate.jp.sharp/> (画像ダウンロード <https://corporate.jp.sharp/press/>)
 【 本 社 】 〒590-8522 大阪府堺市堺区匠町1番地
 【 お客様お問い合わせ先 】 お客様ご相談窓口 ☎ 0120-078-178

■ 主な特長

1. AIoT機能の進化により、お気に入りの店舗や指定した食品の特売情報をお知らせ

「COCORO HOME」アプリから最大5店舗までお気に入り店舗の登録が可能になり、その店舗の特売情報を優先的に受け取れるようになりました。従来は、登録した任意の郵便番号付近の店舗のみでしたが、個別に選択できるようになったので、自宅付近の店舗に加えて、自宅から離れた店舗の情報も受け取ることが可能です。聞き逃した場合でも、お好きなタイミングで再確認できます。また、「COCORO KITCHEN」新レシピサービスで買物メモに食品を登録しておけば、その食品の特売情報を優先的に受け取れます。冷蔵庫が、特売の食品を活用したレシピを提案し、日々の献立をサポートします。



(イメージ図)

■ 多彩なメニュー提案やレシピ検索が可能な「COCORO KITCHEN」新レシピサービスと連携

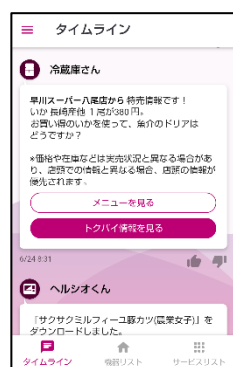
特売情報に加え、「作り置き」や「時短」など利用者の食スタイルに合わせたメニュー提案やレシピの検索が可能な「COCORO KITCHEN」新レシピサービスと連携。レシピから食品を簡単に買物メモに登録できるなど、毎日の食生活を賢くサポートします。

<レシピ検索例>



利用者の食スタイルに
合わせたメニューを提案

<レシピ検索から「買物メモ」までの流れ>



おすすめされたメニューの材料を
簡単に「買物メモ」に登録し活用可能

(イメージ図)

2. 各室専用のプラズマクラスターユニット搭載で、庫内の清潔と食品の鮮度を保つ「冷蔵室」「プラズマクラスターうるおいチルド」「プラズマクラスター雪下シャキット野菜室」

■「冷蔵室」

プラズマクラスターイオンが冷蔵室内に浮遊する菌の細胞表面のタンパク質を分解、除菌^{※2※3}します。庫内に付着している菌も除菌^{※2※4}するので、きれいな冷気が冷蔵庫全室を循環します。また、「プラズマクラスター見守り運転」を搭載し、ドア開閉の多い時間帯やキッチンの温度上昇を温度・湿度センサーで検知・分析。冷蔵室のドアを閉めた直後に、集中的にプラズマクラスターイオンを放出し、庫内を清潔に保ちます。

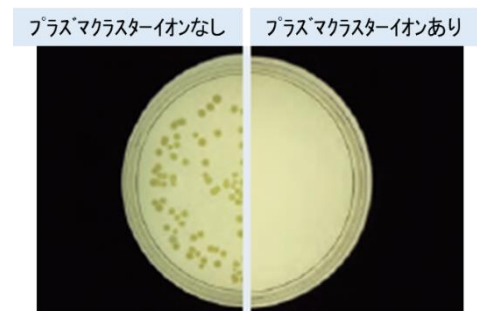


(プラズマクラスター見守り運転イメージ図)

- ※2 使用環境（庫内の食品の量・置き場所など）により、プラズマクラスターイオンの効果が異なることがあります。また、食中毒などの予防を保証するものではありません。
- ※3 ■浮遊菌除菌効果（100Lボックス内での実験結果。実使用空間での実証結果ではありません。）【試験依頼先】（一財）石川県予防医学協会【試験方法】100Lのボックス内にプラズマクラスターイオンを放出し、その後、浮遊菌をエアサンプラーを用いて採取し、生菌数を測定（プラズマクラスターイオン濃度：ダクト内200,000個/cm³）【試験対象】浮遊した1種類の菌【対象場所】冷蔵室内【試験結果】約73分で除去率99%
- ※4 ■付着菌除菌効果（100Lボックス内での実験結果。実使用空間での実証結果ではありません。）【試験依頼先】（一財）石川県予防医学協会【試験方法】100Lのボックス内に菌を塗布した寒天培地を配置し、プラズマクラスターイオン放出6日後の生菌数を測定（プラズマクラスターイオン濃度：50,000個/cm³）【対象場所】冷蔵室内【試験結果】6日間で除去率99.3%

■「プラズマクラスターうるおいチルド」

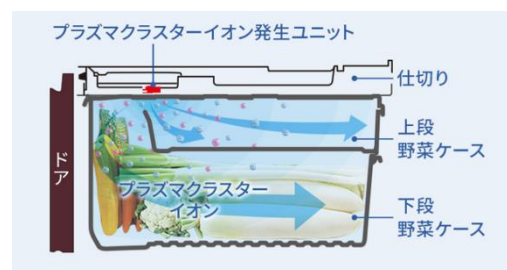
生ものの保存や食品の出し入れが多いチルドルームには、ファンレスのプラズマクラスターユニットを搭載。食品に直接風を当てず、乾燥を防ぐとともに付着菌を除菌^{※2※5}し、チルドルーム内を清潔に保ちます。冷気の侵入を防ぐ高密閉構造で、乾燥を防ぎ食品の鮮度を保持するほか、味の変化を抑える^{※6}効果もあります。



- ※5 ■付着菌除菌効果（20Lボックス内での実験結果。実使用空間での実証結果ではありません。）【試験依頼先】（一財）石川県予防医学協会【試験方法】20Lのボックス内に菌を塗布した寒天培地を配置し、プラズマクラスターイオン放出6日後の生菌数を測定（プラズマクラスターイオン濃度：50,000個/cm³）【対象場所】冷蔵室内 チルドルーム【試験結果】6日間で除去率99%以上
- ※6 ■ハムの塩味3日保存後の塩味の変化 2017年度機種<SJ-GX55D>「チルドルーム」（新製品<SJ-AF50G>と同等）と当社2015年度機種<SJ-PF47B>冷蔵室との比較。ラップ無しで3日間保存。外気温30°C。【分析依頼先】株式会社 味香り戦略研究所 分析値は食材によって異なり、また生鮮食品は個体差、季節、食材の量などによって異なります。

■「プラズマクラスター雪下シャキット野菜室」

2016年から採用している「雪下シャキット野菜室」にもファンレスのプラズマクラスターユニットを搭載。野菜の乾燥を防ぎながら、野菜室全体に広がったプラズマクラスターイオンが、野菜の表面に付着した菌を除菌^{※2※7}し、野菜の鮮度を守ります。出し入れに便利な真ん中レイアウトに加え、容量はたっぷりの奥行約53.5cmなので、大物野菜や長物野菜もしっかり保存できます。



(プラズマクラスター雪下シャキット野菜室イメージ図)

- ※7 ■付着菌除菌効果（55Lボックス内での実験結果。実使用空間での実証結果ではありません。）【試験依頼先】（一財）石川県予防医学協会【試験方法】55Lのボックス内に菌を塗布した寒天培地を配置し、プラズマクラスターイオン放出6日後の生菌数を測定（プラズマクラスターイオン濃度：50,000個/cm³）【対象場所】野菜室【試験結果】6日間で除去率99%

3. 新しい生活様式で推奨される、まとめ買いに適した大容量冷凍室「メガフリーザー」

外出自粛による「巣ごもり消費」で、食品の買い置きや宅配が増加する中、本機は、まとめ買いや作り置きの保存に便利な170Lの大容量冷凍室「メガフリーザー」を搭載。下段冷凍室はそれぞれ深さの異なる3段構造で、食品を取り出しやすく、たっぷり収納できます。また、上段冷凍室には、約30分と短時間で冷凍・冷却が可能な「タイマー冷凍」を搭載しており、手軽にアレンジレシピなどもできます。新型コロナウイルス感染予防のため新しい生活様式が定着しつつある中、「メガフリーザー」シリーズなら、1回あたりの食品購入量やおうちごはんの増加など、生活スタイルの変化にも柔軟に対応できます。



(メガフリーザーイメージ図)



ポテトサラダなどのあら熱とりに



冷凍フルーツを水代わりにジュースに入れたり、アイスクリームにトッピング



フットマトをシャーベット状にして、凍感ある冷製パスタに

(タイマー冷凍アレンジレシピ例)

■ その他の特長

通常運転に比べ最大約25%節電できる、25項目の省エネ技術を採用した「節電25」モード

「節電25」モードを設定すると、通常運転に比べ最大約25%^{※8}の節電効果が得られます。庫内温度が安定している時は、コンプレッサーやヒーターの運転を抑え消費電力をこまめに削減。さらに、ドア開閉頻度・外気温などもきめ細かく検知し、適切に制御します。

※8 「節電25」モード（自動製氷一時停止モード時）と通常運転（自動製氷運転時）との比較。電力の消費を抑えた運転をするために、食品保存に影響を及ぼさない範囲で、庫内温度を約1°C高めに設定します。温度設定「中」・新鮮冷凍「切」、周囲温度35°C、ドア開閉なしでの1日当たりの消費電力量から算出。<SJ-AF50G>：通常運転（自動製氷運転時）1.167kWh→節電25モード（自動製氷一時停止モード時）0.870kWh。JIS C 9801-3:2015測定基準とは異なります。使用環境（温度調節・周囲温度・ドア開閉頻度・食品の量など）により、節電効果は変わります。

ご家庭でロックアイス調の氷を自動で作れる「おうちでロック製氷^{※9}」

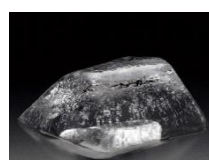
氷の大きさ・透明度を選ぶだけで、用途に合わせた4種類の氷を簡単に作り分けることができます。たとえば、透明度が高く、大きさが通常の約2.3倍^{※10}のキラットモード[大]の氷は溶けにくい^{※11}ので、飲み物や料理の演出、オンライン飲み会などにもおすすめです。



キラットモード[大]



通常モード[大]



キラットモード[標準]



通常モード[標準]

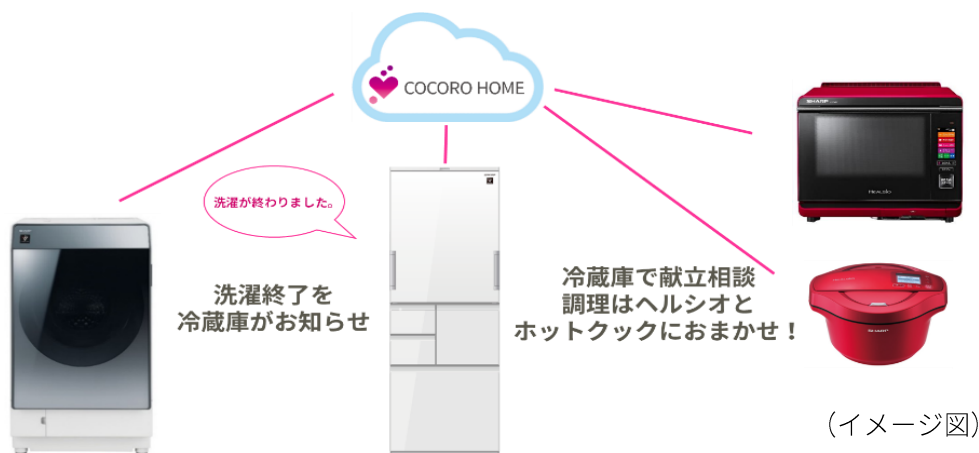
※9 おうちでロック製氷の場合、時間をかけて透明度の高い氷を作るため、[大]サイズでは1回（8個）の製氷時間が約8時間となります。なお、節電25運転中は製氷時間がさらに長くなります。また、水質・冷蔵庫の使用状態などにより、透明度が落ちることがあります。

※10 新製品<SJ-AF50G>キラットモード[大]とキラットモード[標準]との比較。

※11 融解時間...キラットモード[大]：約17分、通常モード[標準]：約11分。【試験条件】外気温16°C。室温と同じ16°Cの水400cc入りの容器に、キラットモード[大]の氷を入れた場合と、通常モード[標準]の氷を入れた場合の融解時間を測定。それぞれ同等体積の氷を投入。

家電連携^{※12}で、「AIoTでラク家事」を実現

キッチン家電のヘルシオやヘルシオ ホットクックとも連携。冷蔵庫で選んだ献立メニューをヘルシオやホットクックに送信することができるので、簡単に自動で調理することができます。また、洗濯機と連携させると、冷蔵庫が洗濯機の運転終了などを音声でお知らせしてくれるので、キッチンにいてもタイムリーに洗濯物を取り出せ、家事をスムーズにこなせます。



※12 ヘルシオ対象機種：<AX-XA10>、<AX-XW600/AW600>、<AX-XW500/AW500>、<AX-XW400/AW400>、<AX-XW300>
 ホットクック対象機種：<KN-HW24E/HW16E/HW10E/SH10W>、<KN-HW16D/SH16W>、<KN-HW24C>
 洗濯機対象機種：<ES-W112/W111>、<ES-PW11E/PW10E/PW8E/PW11D/PW10D/PW8D>、<ES-GW11E/GW11D>
 2020年7月16日現在。

■ 仕 様

形 名	SJ-AF50G	SJ-AW50G	
ド ア	6ドア	5ドア	
定 格 内 容	積 容	502L	
	冷 蔵 室	259L	
	冷 凍 室	170L	
	野 菜 室	73L	
外 形 寸 法	幅	685mm	
	奥 行	699mm	
	高 さ	1,833mm	
ド ア タ イ プ	フレンチドア	どっちもドア (両開きドア)	
ド ア 材	強化ガラス		
主 な 特 長	冷 凍 室	メガフリーザー	
	タ イ マ ー 冷 凍	○	○
	新 鮮 冷 凍	○	—
	お い そ ぎ 冷 凍	○	○
	熱 い も の 冷 凍	○	○
	4 切 り 名 人	○	○
	チ ル ド ル ー ム	プラズマクラスターうるおいチルド	
	野 菜 室	プラズマクラスター雪下シャキット野菜室 (真ん中レイアウト)	
	節 電 2 5	○	○
	プ ラ ズ マ ク ラ ス タ ー	○	○
無 線 L A N	○	○	
色 調	-T (グラデーションファブリックブラウン)	○	—
	-R (グラデーションレッド)	○	○
	-W (ピュアホワイト)	○	○

- 記載している画面や発話内容は説明用のものであり、実際とは異なる場合があります。
- 本製品の音声合成ソフトウェアには、HOYA株式会社 MD部門ReadSpeaker SBUの「VoiceText」を使用しています。「VoiceText」は、Voiceware社の登録商標です。
- 本製品の特売情報は、株式会社ロコガイドの買物情報サービス「トクバイ」を使用しています。

本製品に関する情報は、以下のウェブサイトでもご覧いただけます。

<https://jp.sharp/reizo/>