

運転時に不快に感じる耳障りな音（ピーク音）を抑制\*<sup>1</sup>し、やさしい運転音を実現

## コードレススティック掃除機「RACTIVE Air POWER」および「RACTIVE Air」計3機種を発売

**RACTIVE Air**  
ラクティブ エア



英国 騒音防止団体が認めた  
低騒音化技術の証<EC-SR9>



左より <EC-SR9-W (ホワイト系)/-B (ブラック系)><EC-PR9-B (ブラック系)>  
<EC-AR9-W (ホワイト系)/-B (ブラック系)>

シャープは、独自の低騒音化技術により運転時に不快に感じる耳障りな音（ピーク音）を抑制し、やさしい運転音を実現したコードレススティック掃除機「RACTIVE Air POWER（ラクティブ エア パワー）」2機種と「RACTIVE Air（ラクティブ エア）」1機種の計3機種を発売します。

新製品は全機種において、運転時に不快に感じる耳障りな音（ピーク音）を、独自の低騒音化技術により抑制。中でも最上位モデルの<EC-SR9>は、本体のモーター音や排気音、駆動音を抑える「ノイズリダクション設計」の進化により、「RACTIVE Air」史上最強\*<sup>2</sup>のパワーと低騒音化を両立しています。実感音を当社従来機比で約37%低減\*<sup>3</sup>し、「RACTIVE Air」史上最小\*<sup>4</sup>のやさしい運転音を実現しました。<EC-PR9/AR9>においてもモーター音や駆動音を低減する独自技術により、低騒音化しています。

また、軽量高出力モーターを搭載した「RACTIVE Air POWER（ラクティブ エア パワー）」はラインアップを2機種に拡充し、基本性能であるパワーも追求しています。壁際などのほこりを回転ブラシでかき取る「端までブラシ」のほか、棚や階段などの掃除に便利なハンディ掃除のスタイルにスムーズに切り替えできる「新スグトル構造」など、「ラク家事」に貢献する好評の独自機能も搭載。便利にお使いいただけます。

品名	愛称	形名	標準質量* <sup>5</sup>	運転音* <sup>5</sup>	希望小売価格	発売日	月産台数
コードレススティック掃除機	RACTIVE Air POWER	EC-SR9	1.7kg	60～約52dB	オープン	2023年 8月24日	14,500台
		EC-PR9	1.6kg	64～約57dB			
	RACTIVE Air	EC-AR9	1.2kg	64～約57dB			

### ■ 主な特長

1. 独自の低騒音化技術により運転時に不快に感じる耳障りな音（ピーク音）を抑制し、やさしい運転音を実現
2. 軽量高出力モーター搭載「RACTIVE Air POWER」のラインアップを拡充。「ノイズリダクション設計」の進化により「RACTIVE Air」史上最強パワーと低騒音化を両立<EC-SR9>
3. 壁際や棚、階段などを手軽にお掃除できる「端までブラシ」や「新スグトル構造」など、便利な独自機能を搭載

\*<sup>1</sup>～<sup>3</sup> 当社調べ。試験内容詳細については2ページをご参照ください。

\*<sup>4</sup> JEMA自主基準（HD-10）により測定。当社「RACTIVE Air」シリーズ従来機種「強モード」と<EC-SR9>の「強モード」の運転音の比較。2022年度機種<EC-SR8>も同等。

\*<sup>5</sup> JEMA自主基準（HD-10）により測定。標準質量は本体、バッテリー、パイプ、吸込口の合計質量です。

【 ホームページ 】 <https://corporate.jp.sharp/>（画像ダウンロード <https://corporate.jp.sharp/press/>）

【 本 社 】 〒590-8522 大阪府堺市堺区匠町1番地

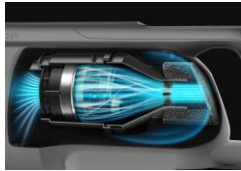
【 お客様お問い合わせ先 】 お客様ご相談窓口 ☎ 0120-078-178

## ■ 主な特長

### 1. 独自の低騒音化技術により運転時に不快に感じる耳障りな音（ピーク音）を抑制<sup>※1</sup>し、やさしい運転音を実現

<EC-SR9>は、モーター音や排気音、駆動音を抑える「ノイズリダクション設計」の進化により、本体の遮音・防振性能が向上。さらなる低騒音化を実現しました。モーターを覆う遮音カバーと防振材でモーター音を低減するとともに、ファンネル（円錐）形状の遮音カバーで排気を集約し、格子状の出口で整流することで、排気音も低減する「ファンネルサイレンサー」が進化。その構造の一部であるモーターカバーの外周に遮音性の良い防振材を新たに配置し、防振材の硬度も見直すことで、実感音を当社従来機比で約37%低減<sup>※3</sup>。運転時に感じる不快で耳障りな音（ピーク音）を抑制し、「RACTIVE Air」史上最小<sup>※4</sup>のやさしい運転音を実現しました。昨年取得した英国の騒音防止団体が発行する低騒音化技術の証である「QUIET MARK」も引き続き取得しています。また、<EC-PR9/AR9>もモーター音を抑える「遮音防振構造」や駆動音を抑える「ダンピングコントロール」を新たに搭載し、実感音を当社従来機と比べ、<EC-PR9>は約13%、<EC-AR9>は約14%低減。人はもちろん、広い可聴域を持ち、音に敏感な犬や猫などのペットへのやさしさにも配慮した運転音を実現しました。

【ファンネルサイレンサー】



(イメージ図)

モーター音、排気音を低減<EC-SR9>

【ダンピングコントロール】

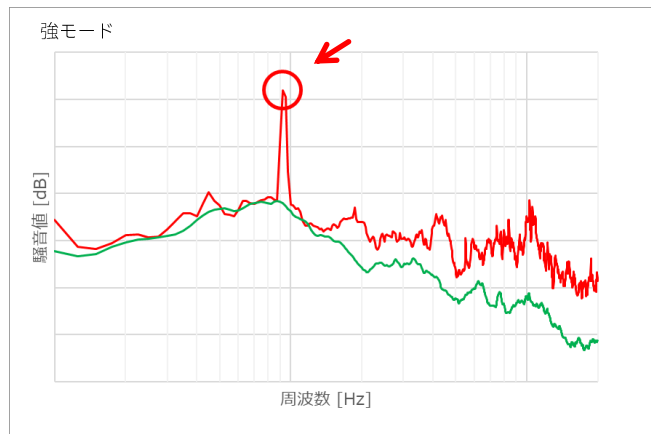


(イメージ図)

駆動音を低減

(●防振材配置箇所) <EC-SR9>

【運転音周波数特性グラフ】



赤線<EC-SR7>、緑線<EC-SR9>

不快に感じる高音などの耳障りな音(○ピーク音)を抑制

- ※1 当社調べ。低騒音化技術非搭載2021年度及び2022年度機種<EC-SR7/HR7/AR8>の「強モード」と<EC-SR9/PR9/AR9>の「強モード」との当社運転音評価試験による。ピーク音が低騒音化技術非搭載機種よりも低減されていることを確認。
- ※3 当社調べ。本体中心部の、床面から上方向1.5m、横方向1.5mから測定。低騒音化技術非搭載2021年度機種<EC-SR7>の「強モード」時 (SONE値19.8、dB値68dB) と<EC-SR9>の「強モード」時 (SONE値12.4、dB値60dB) との比較。SONE値とは、騒音レベルを表すdB (デシベル) に対して実際に聞こえる音の大きさ (実感音) を表した単位。「強モード」における実感音の低減率は、<EC-SR9>約37%、<EC-PR9>約13% (SONE値17.3、dB値64dB、低騒音化技術非搭載2021年度機種<EC-HR7>SONE値19.8、dB値70dB)、<EC-AR9>約14% (SONE値16.4、dB値64dB、低騒音化技術非搭載2022年度機種<EC-AR8>SONE値19.1、dB値68dB)。



#### 動物臨床行動学 獣医学博士 茂木千恵先生のコメント

人の可聴域が2万Hzまでなのに対して、犬や猫の可聴域は5万Hz～8万Hzまでと広く、人よりも犬や猫の方が音に敏感です。犬や猫は突然の大きな音に対して、心拍数の増加や血圧が高くなるといった生理学的反応を示し、ストレスを受けていると解釈されています。日常的な家庭内騒音に対してもストレス関連行動を示す犬や猫も存在し、人と犬や猫がともに生活をしていく中で、騒音を抑えた環境作りをしていくことは非常に重要であると考えられます。

### 2. 軽量高出力モーター搭載「RACTIVE Air POWER」のラインアップを拡充。「ノイズリダクション設計」の進化により「RACTIVE Air」史上最強<sup>※2</sup>パワーと低騒音化を両立<EC-SR9>

これまで最上位モデルのみに搭載していた軽量高出力モーターを<EC-PR9>にも搭載し、「RACTIVE Air」史上最強パワーを実現。「RACTIVE Air POWER」のラインアップを拡充することで、掃除のスタイルに合わせて選びやすくなりました。

【RACTIVE Air史上最強パワー】



(イメージ図)

軽量高出力モーターと効率の良いサイクロン構造<EC-PR9>

- ※2 当社調べ。「RACTIVE Air」コードレススティック掃除機史上最強パワーの2022年度機種<EC-SR8>の「フルパワーモードと強モード」と<EC-SR9/PR9>の「フルパワーモードと強モード」との当社吸引力試験による真空圧の比較にて同等。使い方や環境により異なります。<EC-SR9/PR9>の「フルパワーモード」は、「強」ボタンの長押しにより、最長5秒間フルパワーで運転できるモードです。

### 3. 壁際や棚、階段などを手軽にお掃除できる「端までブラシ」や「新スグトル構造」など、便利な独自機能を搭載

吸込口の端までブラシが届く構造で壁際などのほこりをかき取りながら吸い取る「端までブラシ」を搭載。床掃除から吸込口が入らない狭い場所などのすき間掃除への切り替えや、棚や階段などの掃除に便利なハンディ掃除への切り替えが、かがまずスムーズにできる「新スグトル構造」も引き続き搭載しており、便利にお使いいただけます。

【端までブラシ】



(イメージ図)

端までブラシがあるので、キワまで届いてかき取りながら吸える

【新スグトル構造】



床掃除⇔すき間掃除／ハンディ掃除の切り替えがかがまずスムーズに

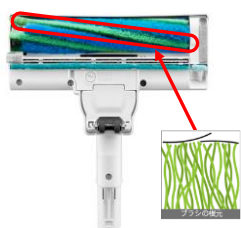
#### ■ その他の特長

- ・掃除機を立てた状態で収納する「スタンド台」がコンパクトに。付属のブラシやノズルの収納も可能。
- ・棚や階段なども掃除しやすい「ハンディノズル」、「すき間ノズル」を付属。
- ・本体パイプ部にすき間ノズルを収納して、必要な時にサッと取り出せる「ツールホルダー」を付属。
- ・髪の毛やペットの毛がからみにくい「からみにく〜いブラシ※6」を搭載。
- ・ダストカップやフィルターは、簡単に取り外せて、まるごと水洗い可能。
- ・内筒に髪の毛やペットの毛がからみにくい「からみにく〜いサイクロン※7」や残運転時間が確認できる「7セグLED」、ワンタッチでゴミ捨てができる「そこポイ」を搭載。<EC-SR9>
- ・エアコンの上部など高所の掃除が行いやすい「はたきノズル」、ふとんやソファを掃除できる「コンパクトふとん掃除ヘッド」を付属<EC-SR9>
- ・風の流れを集約し、吸塵力を高めた「パワフルスリムヘッド」を搭載。<EC-SR9/PR9>

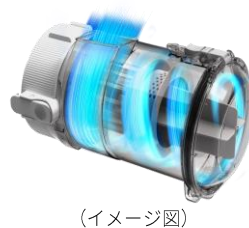
【スタンド台】



【からみにく〜いブラシ】



【からみにく〜いサイクロン】



(イメージ図)

【残時間表示 7セグLED】



【そこポイ】



【はたきノズル】



【コンパクトふとん掃除ヘッド】



【パワフルスリムヘッド】



(イメージ図)

- ※6 当社調べ。試験方法①：人毛（20cmと40cm）を1サイクル0.25gとし、3畳のフローリングにまき、「強モードと自動モード」で掃除機をかけます。これを10サイクル行います。試験方法②：犬の毛を1サイクル0.25gとし、3畳のフローリングにまき、「強モードと自動モード」で掃除機をかけます。これを10サイクル行います。試験結果：試験方法①②ともに1サイクル後の回転ブラシへ絡みつくと毛量が1%以下。床面の種類、使用環境、使用状態、毛の太さや長さによってからまる量が増える場合があります。
- ※7 当社調べ。試験方法①：人毛（20cmと40cm）を1サイクル0.25gとし、3畳のフローリングにまき、「強モードと自動モード」で掃除機をかけます。これを10サイクル行います。試験方法②：犬の毛を1サイクル0.25gとし、3畳のフローリングにまき、「強モードと自動モード」で掃除機をかけます。これを10サイクル行います。試験結果：試験方法①②ともに1サイクル後のダストカップ内筒へ絡みつくと毛量が1%以下。床面の種類、使用環境、使用状態、毛の太さや長さによってからまる量が増える場合があります。

## ■ 仕 様

品 名	コードレススティック掃除機		
形 名	EC-SR9	EC-PR9	EC-AR9
色 調	W-ホワイト系 B-ブラック系	B-ブラック系	W-ホワイト系 B-ブラック系
スティック時 本体寸法 (幅×奥行×高さ)	221 × 267 × 1,030mm	221 × 250 × 972mm	209 × 227 × 957mm
標準質量*5	1.7kg	1.6kg	1.2kg
運 転 音*5	60dB～約52dB	64dB～約57dB	
集 じ ん 容 積	0.3L	0.2L	0.13L
モ ー タ ー	軽量高出力モーター		軽量モーター
吸 込 口	パワフルスリムヘッド (パワーヘッド)		コンパクトスリムヘッド (パワーヘッド)
バ ッ テ リ ー	充電式 リチウムイオン電池 25.2V/2500mAh	充電式 リチウムイオン電池 25.2V/1730mAh	充電式 リチウムイオン電池 18V/2500mAh
充 電 時 間*8	約100分	約80分	約100分
最 長 運 転 時 間	強 : 約15分*9 自動 : 約35分*9 標準 : 約45分*9 / 約90分*10	強 : 約12分*9 自動 : 約28分*9 標準 : 約36分*9 / 約72分*10	強 : 約11分*9 自動 : 約28分*9 標準 : 約40分*9 / 約60分*10
便 利 な 機 能	端までブラシ、 新スグトル構造、 からみにく～いブラシ、 からみにく～いサイクロン、 そこポイ、 7セグLED	端までブラシ、 新スグトル構造、 からみにく～いブラシ	端までブラシ、 新スグトル構造、 からみにく～いブラシ
付 属 品	バッテリー、充電器、 すき間ノズル、 ハンディノズル、 クリーニングブラシ、 スタンド台、 スグトルブラシ、 ツールホルダー、 コンパクトふとん掃除ヘッド、 はたきノズル	バッテリー、充電器、 すき間ノズル、 ハンディノズル、 クリーニングブラシ、 スタンド台、 スグトルブラシ、 ツールホルダー	バッテリー、充電器、 すき間ノズル、 ハンディノズル、 クリーニングブラシ、 スタンド台、 スグトルブラシ、 ツールホルダー

※8 JEMA自主基準 (HD-10) により測定。室温20℃。充電時間は周辺温度、使用条件などによって異なります。

※9 JEMA自主基準 (HD-10) により測定。室温20℃、標準の吸込口を使用時の最長運転時間。床面の種類、使用環境、使用状態により異なります。

※10 JEMA自主基準 (HD-10) により測定。室温20℃、付属のすき間ノズルなど使用時の最長運転時間。床面の種類、使用環境、使用状態により異なります。

本製品に関する情報は、以下のウェブサイトでもご覧いただけます。  
<https://jp.sharp/souji/>