

独自開発の新方式「ドレープフロー X4」により速乾性能が当社従来機比約35%向上※1

プラズマクラスタードレープフロードライヤーなど3機種を発売



Plasmacluster Beauty



左より <IB-WX901-B (ブラック系 ミッドナイトブラック)/-W (ホワイト系 ルミナスホワイト)>

シャープは、独自の速乾方式を進化させるとともに本体の軽量化・スリム化※2を実現した新デザインのプラズマクラスタードレープフロードライヤー<IB-WX901>およびプラズマクラスタードライヤー<IB-P801/P601>の計3機種を発売します。

<IB-WX901>では、髪をドレープ(ひだ)状に押し分け広範囲に風を当てることで高い速乾性を実現する当社独自の速乾方式「ドレープフロー」がさらに進化。従来2つだった吹き出し口を4つに増やした「ドレープフロー X4 (エクスフォー)」を開発しました。これにより当社ドライヤー史上最大風量の約7.4m³/分※3を達成し、速乾性能が従来機と比べ約35%向上しています。また、従来機と比べ※2ノズルの長さは約1/2 (63mm)、本体質量※4は約19% (約90g) 軽量化したスリムなデザインに一新しました。手首にかかる負担を抑え※5、取り回しもしやすくなりました。

さらに、プラズマクラスターイオンの効果で、静電気や摩擦ダメージを抑えヘアカラーの退色を抑制※6したり、髪のうるおいをキープ※6したりするなどさまざまな美髪ニーズにも対応。イオン濃度もアップ※7したほか、距離センサーとAIにより送風温度を調整し熱ダメージを抑える※8「SENSINGモード」など、お好みで選べる7つのドライモードを搭載しています。

速乾性能と小型化を両立した新デザインの<IB-P801>、従来タイプの<IB-P601>と合わせ、「Plasmacluster Beauty」ブランドとして展開してまいります。

品名	形名	希望小売価格	発売日	月産台数
プラズマクラスター ドレープフロードライヤー	IB-WX901	オープン	2023年8月24日	5,000台
プラズマクラスタードライヤー	IB-P801			5,000台
	IB-P601			3,000台

■ 主な特長<IB-WX901>

1. 新開発の速乾方式「ドレープフロー X4」により、速乾性能が当社従来機比約35%向上。デザインも一新
2. プラズマクラスターイオンにより美髪ニーズにも対応。静電気や摩擦ダメージを抑制
3. 距離センサーとAIで送風温度を調整し、熱ダメージから髪を守る「SENSINGモード」搭載

※1 当社調べ。HOT/TURBO運転時。水分を含ませたマネキン髪の毛髪に温風を当て水分が約75%減少する(当社基準)までに必要な平均乾燥時間を測定。<IB-RP9> (2022年、ドレープフロー技術非搭載) が8.38分に対し、<IB-WX901> (2023年) は5.47分。

※2 プラズマクラスタードレープフロードライヤー<IB-WX3> (2022年) との比較。

※3 IEC規格にて測定。

※4 コードなし本体質量での比較。<IB-WX3> (2022年) 約485g、<IB-WX901> (2023年) 約395g。

※5 <IB-WX3> (2022年) との比較。負担軽減の効果や感じ方には個人差があります。

※6 当社調べ。<A>プラズマクラスターイオンありとイオンなし(送風のみ)を毛髪に当てて試験。

※7 <IB-P601> (2023年) のイオン濃度約330万個/cm³との比較。

※8 熱ダメージの原因となる熱ストレス(濡れた髪のケラチンの変性が始まる温度55℃以上に髪がさらされている温度と時間)を低減することによる。

● プラズマクラスターロゴおよびプラズマクラスター、Plasmaclusterはシャープ株式会社の登録商標です。

【 ホームページ 】 <https://corporate.jp.sharp/> (画像ダウンロード <https://corporate.jp.sharp/press/>)

【 本 社 】 〒590-8522 大阪府堺市堺区匠町1番地

【 お客様お問い合わせ先 】 お客様ご相談窓口 ☎ 0120-078-178

■ 主な特長

1. 新開発の速乾方式「ドレープフロー X4」により、速乾性能が当社従来機比約35%向上。デザインも一新

当社独自の速乾方式「ドレープフロー」は、美容師が片手でドライヤーを2台持ちながら髪を乾かすテクニックを応用し、濡れた髪をほぐしながら根元や頭部の広範囲に風を当てて乾かすことで高い速乾性能を実現しています。今回進化した「ドレープフロー X4」は、毎分約10万回転の高速小型モーターを採用し、従来は2つだった風の吹き出し口を4つに増やしスピーディな風を送り出すことで、当社史上最大風量の約7.4m³/分を達成。また、速く強い風で髪表面を押し分けて広範囲に送風することにより、従来機と比べ速乾性能を約35%向上させました。さらに、モーターの小型化や風路設計の革新により、従来機と比べノズルの長さを約1/2（63mm）に抑え、本体質量も約19%（約90g）の軽量化を実現。スリムな形状の新デザインにより、ヘアドライの際に手首にかかる負担を抑えるとともに、頭の上・後方など、どの方向から風を当ててもドレープを作り出すことで髪全体をすばやく乾かすことが可能です。



「ドレープフロー X4」での乾燥イメージ

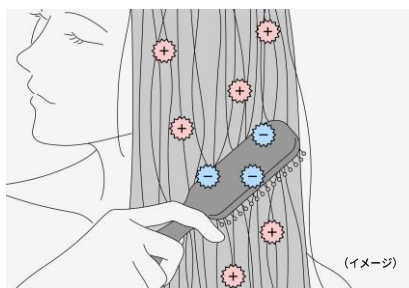


従来機<IB-WX3>と新製品<IB-WX901>のノズルサイズ比較
ノズルの長さは従来機の約1/2

2. プラズマクラスターイオンにより美髪ニーズにも対応。静電気や摩擦ダメージを抑制

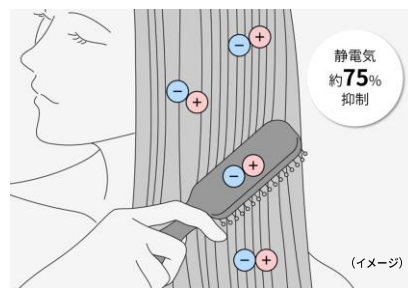
プラズマクラスターは、ブラシと髪の両方に発生する静電気をプラスとマイナスのイオンで同時に抑える※9ことで摩擦ダメージからキューティクルを守り※10、ヘアカラーの退色も抑えます※11。また、水分子で髪をコーティングしてくれるので、髪のうるおいを約8時間キープ※12します。さらに、プラズマクラスターデバイスの進化によりイオン発生量が増え、髪に届くイオン濃度は当社従来タイプの<IB-P601>より約10%高まりました※13。紫外線ダメージの抑制※14やツヤ仕上げ※15など、髪本来の美しさを保ち、サラリとした手触りの仕上がりを体感いただけます。

■ プラズマクラスターなし



ブラッシングすると、髪はプラスに、ブラシはマイナスに帯電します。

■ プラズマクラスターあり



ブラシ側はプラスイオンが、髪の方はマイナスイオンが、それぞれの静電気を押さえます。

ブラッシング時の静電気抑制比較イメージ



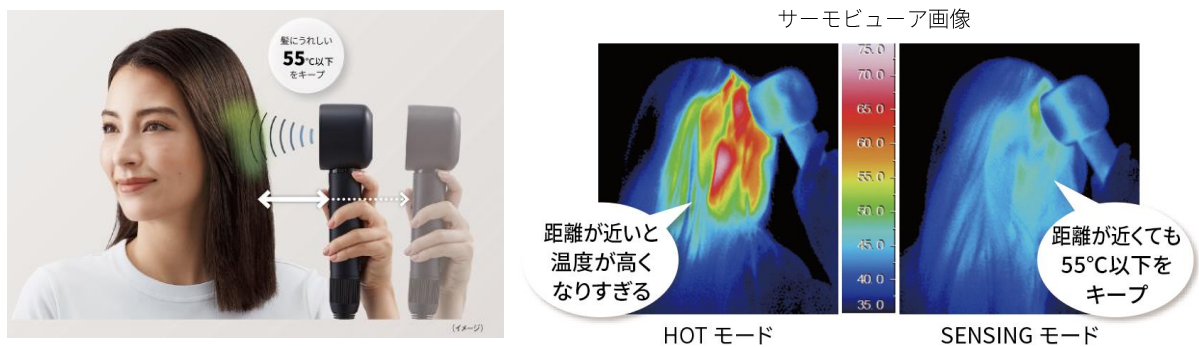
うるおいキープ効果イメージ

※9 ※10 ※11 ※14 ※15は、<A>プラズマクラスターイオンありとイオンなし（送風のみ）の温風を毛髪に当てて試験。
 ※12は、<A>プラズマクラスターイオンありとイオンなし（送風のみ）の冷風を毛髪に当てて試験。
 ※9 温風を当てながら5回ブラッシングした後、ブラシとの電位差を比較。<A>はより電位差約1/4。
 ※10 毛髪に温風を当てながら約2カ月相当ブラッシングし、電子顕微鏡で表面観察し比較。
 ※11 約2カ月相当の紫外線照射と温風を当てながらのブラッシングを行い、前後の色差を比較。<A>はより約70%低減。
 ※12 冷風を約5分間当て、使用直後から約8時間後の水分量変化率を比較。
 ※13 <IB-P601>（2023年）のイオン濃度約330万個/cm³との比較。
 ※14 約4カ月相当の紫外線照射と温風を当てながらのブラッシングを行い、電子顕微鏡でキューティクルダメージを表面観察し比較。
 ※15 温風を当てながら約5分間ブラッシングした後のツヤ値を比較。

◆試験機種：※9 ※10 ※12は<IF-PB1>（2011年）、※11は<IB-HD94>（2014年）、※14は<IB-JP9>（2018年）、※15は<IB-HD93>（2013年）で実施。
 （<IB-WX901><IB-P801><IB-P601>（2023年）は各試験機種よりイオン濃度同等以上。）
 ◆試験機関：当社調べ。

3. 距離センサーとAIで送風温度を調整し、熱ダメージから髪を守る「SENSINGモード」搭載

ドライヤーを髪に近づけすぎると、髪の温度が上昇することによる熱ダメージや過乾燥の原因になります。「SENSINGモード」は、スマートフォンカメラにも使用されている高精度距離センサー（ToF方式）を搭載し、距離に応じて髪の表面温度が55℃以下となるように、AIが送風温度を自動で調整することで、髪を熱ダメージから守ります。ヘアカラーを楽しむ方や、暑い温度が苦手な方、暑い季節にもおすすめのドライモードです。



■ その他の特長

- 大きな送風音や強い風が苦手な小さなお子様に適した、風量を抑え低めの温度でヘアドライが可能な「GENTLEモード」<IB-WX901>
- 季節に合った温度帯で温冷風を自動で切り替え、髪のツヤがアップ※16する「BEAUTYモード」<IB-WX901><IB-P801>
- ワンタッチで温風、冷風の切り替えができる「COLD（冷風）ボタン」<IB-WX901><IB-P801>
- Bluetooth®を搭載し、美髪アプリ「プラズマクラスタービューティアプリ」と連携して、搭載された5つのモードから好みのモードだけに絞ったり、切替順序を入れ替えたりして、オリジナルのドライモードを登録可能<IB-WX901>
- 風量約5.1m³/分※17で速乾性能とコンパクト化を両立。濃度を高めた※18プラズマクラスターで美髪ドライ<IB-P801>



プラズマクラスタードライヤー
 左より<IB-P801-B（ブラック系 ミッドナイトブラック）/W（ホワイト系 ルミナスホワイト）
 /IB-P601-W（ホワイト系 ルミナスホワイト）>

※16 当社調べ。毛髪乾燥前後のツヤ値を測定。「プラズマクラスターイオンあり、ビューティモードあり」、「イオンなし、ビューティモードあり」、「イオンなし、ビューティモードなし」の使用前後のツヤ値の増加量で比較。◆試験機種：<IB-HP9>（2017年）（<IB-WX901><IB-P801>（2023年）は各試験機種より性能同等以上。）

※17 IEC規格にて測定。

※18 <IB-P601>（2023年）のイオン濃度約330万個/cm³との比較。

● Bluetooth®は、Bluetooth SIG, Inc.の登録商標です。

■ 仕 様

形 名	IB-WX901	IB-P801	IB-P601
色 調	B-ブラック系 ミッドナイトブラック W-ホワイト系 ルミナスホワイト	B-ブラック系 ミッドナイトブラック W-ホワイト系 ルミナスホワイト	W-ホワイト系 ルミナスホワイト
電 源	AC 100V 50Hz/60Hz	AC 100V 50Hz/60Hz	AC 100V 50Hz/60Hz
消 費 電 力	1,200W (HOT/TURBO運転時)	1,200W (HOT/TURBO運転時)	1,200W (TURBO運転時)
温 風 温 度	約95°C (HOT/DRY運転時、 室温30°C)	約95°C (HOT/DRY運転時、 室温30°C)	約95°C (TURBO運転時、 室温30°C)
風 量	約7.4m ³ /分 (TURBO運転時)	約5.1m ³ /分 (TURBO運転時)	
送 風 方 式	ドレープフロー X4	速乾エアロフォルム	速乾エアロフォルム
搭 載 モ ー ド	HOT / SENSING / BEAUTY / SCALP / COLD / GENTLE / APP (アプリ対応)	HOT / BEAUTY / WARM / SCALP / COLD	TURBO / SET / COLD
C O L D ボ タ ン	○	○	—
距 離 セ ン サ ー & AI	○	—	—
気 温 セ ン サ ー	○	○	—
Bluetooth® (アプリ連携)	○	—	—
外 形 寸 法 (高さ×幅×奥行)	250 × 80 × 63 mm	219 × 75 × 152 mm	209 × 84 × 243 mm
質 量 (コード含む)	約515g	約545g	約535g
付 属 品	ユニット清掃ブラシ ストラップ・取扱説明書	セット用ノズル ストラップ・取扱説明書	セット用ノズル・ユニット 清掃ブラシ・取扱説明書
電 源 コ ー ド	約1.7m	約1.7m	約1.7m

本製品に関する情報は、以下のウェブサイトでもご覧いただけます。
<https://jp.sharp/beauty/>