

AIを活用し、コンテンツに応じて画質と音質を“おまかせ”で自動調整  
2つの番組を左右同時に表示しながら、気になるシーンでサイズや音声を切り替えて楽しめる

## 4K液晶テレビ『AQUOS』5機種を発売



AQUOS

<左から、4T-C75GN1、4T-C55GN2>



シャープは、AIを活用し、コンテンツに応じて画質と音質を“おまかせ”で自動調整する4K液晶テレビ『AQUOS』<GN1/GN2ライン>5機種を発売します。

本機は、次世代AIプロセッサを採用した画像処理エンジン「Medalist S5」により、画質と音質を“おまかせ”で自動調整。今回新たに、AIを活用して精細感を高める「AI超解像」機能と、アニメやネット動画などに発生しやすいグラデーションの乱れをなめらかに補正し、スッキリした映像にする「アニメ・ネットクリア」機能を開発しました。音質面では、AIが音声信号を解析し、音楽ライブやスポーツ視聴時は臨場感を高め、合間のセリフや解説中は声を明瞭にして聞き取りやすくするなど、シーンに適した調整を自動で行います。

また、2つの番組を左右同時に表示できる「ズーム2画面」機能を新搭載。地上/BS/CSデジタル放送同士はもちろん、放送と外部入力（HDMI）の同時表示も可能<sup>\*1</sup>です。画面サイズは、大小9通りの組み合わせから選べ、ドラマやバラエティ番組を観ながら、同時にスポーツ中継を視聴し、気になるシーンでサイズや音声を切り替えるなどの楽しみ方ができます。

全機種に Google TV<sup>TM</sup> を搭載。1万以上のアプリから、40万本を超える映画やテレビ番組などにアクセスすることができ、Google TV がさまざまなアプリから好みに合わせたコンテンツをジャンルなどで整理して提案します。リモコンの Google アシスタントボタンを押して、映画の検索や音楽の再生などを声で行うことができます。

品名	愛称	形名		希望小売価格	発売日	当初月産台数
4K液晶テレビ	AQUOS	GN1	4T-C75GN1 C65GN1/C55GN1	オープン	2024年7月6日	計16,000台
		GN2	4T-C55GN2/C50GN2		2024年7月20日	

### ■ 主な特長

1. 次世代AIプロセッサを採用し、画質と音質を“おまかせ”で自動調整
2. 2つの番組を左右同時に表示できる「ズーム2画面」機能を新搭載。地上/BS/CSデジタル放送同士はもちろん、放送と外部入力（HDMI）の同時表示も可能
3. 大好きなエンターテインメントを Google がさらに楽しく。「Google TV」搭載

<sup>\*1</sup> 4K放送同士、またはHDMI入力信号によっては2画面表示ができません。音声はどちらか一方のみ出力します。

【 ホームページ 】 <https://corporate.jp.sharp/>（画像ダウンロード <https://corporate.jp.sharp/press/>）

【 本 社 】 〒590-8522 大阪府堺市堺区匠町1番地

【 お問い合わせ先 】 お客様ご相談窓口 ☎ 0120-001-251

## ■ 主な特長

### 1. 次世代AIプロセッサを採用し、画質と音質を“おまかせ”で自動調整

次世代AIプロセッサを採用した画像処理エンジン「Medalist S5」が実現する画質／音質モード「AIオート」は、コンテンツに応じて画質と音質を“おまかせ”で自動調整します。画質面では、AIが人の顔や空などのオブジェクトを検知し、色味・精細感を調整。今回新たに、AIを活用して精細感を高める「AI超解像」機能と、アニメやネット動画などに発生しやすいグラデーションの乱れをなめらかに補正し、スッキリした映像にする「アニメ・ネットクリア」機能を開発しました。音質面では、AIが音声信号を解析し、音楽ライブやスポーツ視聴時は臨場感を高め、合間のセリフや解説中は声を明瞭にして聞き取りやすくするなど、シーンに適した調整を自動で行います。部屋の明るさに応じて画質を自動調整する「環境センシング」も進化。新たに部屋の色温度の検知による調整も可能となりました。「AIオート」に設定するだけで、コンテンツや視聴環境に適した設定で視聴いただけます。



AI超解像なし



AI超解像あり

「AI超解像」機能



元の画像(背景に階調の段差が発生)

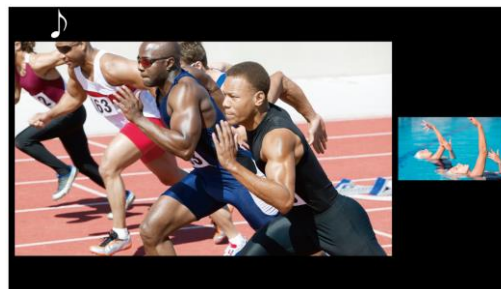


アニメ・ネットクリアあり

「アニメ・ネットクリア」機能

### 2. 2つの番組を左右同時に表示できる「ズーム2画面」機能を新搭載。地上/BS/CSデジタル放送同士はもちろん、放送と外部入力(HDMI)の同時表示も可能

大小9通りの画面サイズの組み合わせが可能です。リモコンの「2画面」ボタンを押すだけで、ドラマやバラエティ番組などを観ながら、同時にスポーツ中継を視聴し、気になるシーンでサイズや音声を切り替えるなどの楽しみ方ができます。



### 3. 大好きなエンターテインメントを Google がさらに楽しく。「Google TV」搭載

Google TV が、登録中のすべてのサブスクリプションにある映画や番組を横断的に集約。何をしようか迷った時も安心です。厳選されたおすすめを入手したり、Google の強力な検索機能で1万以上のアプリから番組を見つけたり、無料チャンネルを閲覧したりできます。さらに、パーソナライズされたプロフィールで、家族全員が自分の好みの視聴体験を楽しめます。

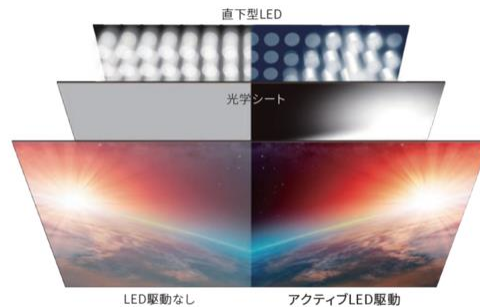
 Google TV



## ■ その他の特長

### ・高コントラストを実現する直下型LED分割駆動「アクティブLED駆動」<GN1ライン>

直下型LEDバックライトの光量をエリアごとに細かく制御し、コントラスト性能を高めることで、明暗豊かな映像が楽しめます。

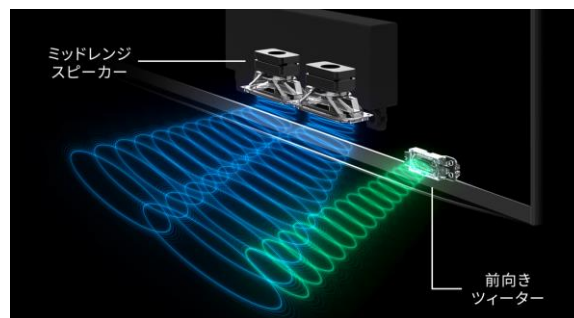


### ・斜めから見ても高輝度、広色域な映像表現を実現する「N-Black Wideパネル」<75GN1>

### ・照明などの映り込みを抑えながら、つややかな黒を表現する「N-Blackパネル」<65/55GN1/GN2ライン>

### ・7スピーカー65W※2の前面開口サウンドシステムで迫力と聞き取りやすさが向上<GN1ライン>

当社独自設計のスピーカーネットのないリフレクター構造により、音を効率的に画面前方へ導く「FRONT OPEN SOUND SYSTEM PLUS」を採用。また、ツイーターを前向きに配置、本体背面にサブウーハーを搭載することで、低域から高域まで臨場感豊かな高音質を実現します。



● <GN2ライン>は、4スピーカー 35W「FRONT OPEN SOUND SYSTEM PLUS」を採用しています。

※2 実用最大出力は、JEITA（電子情報技術産業協会）規格による測定値です。

### ・混雑が少なく快適な通信を実現する次世代規格「Wi-Fi 6E」に対応

### ・4K/144Hz※3 VRR入力対応のHDMIを2系統搭載<75GN1>。動きの速いゲーム映像をなめらかに表示

※3 <65/55GN1/GN2ライン>は、4K/120Hz VRR入力に対応

### ・HDMI 2.1規格のVRR、ALLM、eARCに対応

### ・空間全体の音響パワーの変化をとらえて補正する音響補正技術「Eilex PRISM」搭載

### ・ブラック背景の新デザイン、ワンボタンで表示サイズを変更できる「4K ビジュアル番組表」(G-GUIDE)



- Google TV のご利用には、Google LLC の利用規約およびプライバシーポリシーへの同意が必要になる場合があります。
- Google TV は、本デバイスのソフトウェア機能の名称であり、Google LLC の商標です。Google、YouTube、YouTube Music は Google LLC の商標です。
- GN1/GN2ラインはEilex International, LLCからの実施権に基づき製造されています。Eilex PRISM、VIR FilterはEilex International, LLCの商標です。
- TiVo、Gガイド、G-GUIDE、およびGガイドロゴは、米国TiVo Corporationおよび/またはその関連会社の日本国内における商標または登録商標です。
- 電子番組表は、米国TiVo Corporationが開発したGガイドを採用しています。
- HDMI、HDMI High-Definition Multimedia Interfaceという語、HDMIのトレードドレスおよびHDMIのロゴは、HDMI Licensing Administrator, Inc.の商標または登録商標です。
- Wi-Fi CERTIFIED™は、Wi-Fi Allianceの商標です。
- Dolby、ドルビー、Dolby Vision IQ、Dolby Atmos、Dolby Audio 及びダブルD記号はドルビーラボラトリーズライセンスングコーポレーションの商標です。

■ 主な仕様

品名		4K液晶テレビ				
形名		4T-C75GN1	4T-C65GN1	4T-C55GN1	4T-C55GN2	4T-C50GN2
画面サイズ (幅×縦/対角)		75V型 (165.0 × 92.8 / 189.3cm)	65V型 (142.8 × 80.4 / 163.9cm)	55V型 (121.0 × 68.0 / 138.8cm)	55V型 (121.0 × 68.0 / 138.8cm)	50V型 (109.6 × 61.6 / 125.7cm)
	使用パネル	N-Black Wide パネル	N-Blackパネル			
スピーカー		ツイーター 2個、ミッドレンジ 4個、 サブウーハー 1個			ツイーター 2個、 フルレンジ 2個	
音声実用最大出力 (J E I T A)		65W			35W	
本体寸法 テーブルスタンド装着時 (幅×奥行×高さ)		167.5 × 33.0 × 102.4cm	144.6 × 28.1 × 89.9cm <sup>※4</sup>	122.8 × 28.1 × 77.5cm <sup>※4</sup>	123.2 × 28.1 × 77.7cm <sup>※4</sup>	111.7 × 23.8 × 70.6cm <sup>※4</sup>
本体質量 テーブルスタンド装着時		約38.0kg	約28.5kg	約23.0kg	約20.0kg	約17.0kg

※4 画面角度(左右)を最大まで調節時、5mm程度高くなる場合があります。

本製品に関する情報は、以下のウェブサイトでもご覧いただけます。  
<https://jp.sharp/aquos/>