

mini LEDテレビに中型サイズ50V/43V型を新たにラインアップ  
AQUOS史上最高<sup>\*1</sup>の輝きと引き締まった黒との美しいコントラストを実現

## 4K mini LEDテレビ『AQUOS XLED』5機種を発売



AQUOS XLED

<左から、4T-C75GP1、4T-C43GP2>



シャープは、mini LEDバックライトを搭載した4Kテレビ『AQUOS XLED』<GP1/GP2ライン> 5機種を発売します。これまでの75V/65V/55V型に加え、中型サイズ50V/43V型を新たにラインアップ。リビングや寝室、パーソナル空間など、設置場所に合ったサイズをお選びいただけます。

<GP1ライン>には、量子ドット技術を採用した新開発の「N-Black Wideパネル」を搭載。斜めから見ても高輝度、広色域を実現します。家族や友人とソファに座ってスポーツ観戦をしたり、キッチンで作業中にドラマを観たりするシーンにおいても、圧倒的な輝きと色彩豊かな映像が楽しめます。また、高密度に敷き詰めたmini LEDバックライトの明暗を映像に合わせて細かく制御する「アクティブmini LED駆動」技術により、輝度が当社従来機比<sup>\*2</sup>約15%向上。AQUOS史上最高の輝きと引き締まった黒との美しいコントラストを実現しました。

さらに、全機種において、次世代AIプロセッサを採用した画像処理エンジン「Medalist S5X」により、画質と音質を“おまかせ”で自動調整。今回新たに、AIを活用して精細感を高める「AI超解像」機能と、アニメやネット動画などに発生しやすいグラデーションの乱れをなめらかに補正し、スッキリした映像にする「アニメ・ネットクリア」機能を開発しました。音質面では、AIが音声信号を解析し、音楽ライブやスポーツ視聴時は臨場感を高め、合間のセリフや解説中は声を明瞭にして聞き取りやすくするなど、シーンに適した調整を自動で行います。

<GP1ライン>の音響システムには、画面上下のスピーカーの音を前方に放出する「ARSS+」(AROUND SPEAKER SYSTEM PLUS)を採用。加えて、クリアでパワフルな音を再現する「パワーボイススピーカー」を搭載し、100W<sup>\*3</sup>の高出力を実現しました。映像と音声の一体感を生み出し、包み込まれるような迫力ある音響空間を体感できます。

全機種に Google TV<sup>TM</sup> を搭載。1万以上のアプリから、40万本を超える映画やテレビ番組などにアクセスすることができ、Google TV がさまざまなアプリから好みに合わせたコンテンツをジャンルなどで整理して提案します。リモコンの Google アシスタントボタンを押して、映画の検索や音楽の再生などを声で行うことができます。

品名	愛称	形名		希望小売価格	発売日	当初月産台数
4K mini LED テレビ	AQUOS XLED	GP1	4T-C75GP1 C65GP1/C55GP1	オープン	2024年6月15日	計13,000台
		GP2	4T-C50GP2/C43GP2			

### ■ 主な特長

1. 高輝度、広色域を実現する新開発「N-Black Wideパネル」<GP1ライン>
2. 次世代AIプロセッサを採用し、画質と音質を“おまかせ”で自動調整
3. 音声出力100Wの音響システム<GP1ライン>で、包み込まれるような音響空間を実現
4. 大好きなエンターテインメントを Google がさらに楽しく。「Google TV」搭載

※1 当社AQUOSブランドのテレビにおいて、同サイズの輝度(面)の値を比較した場合です。

※2 当社mini LEDテレビ<4T-C65GP1>と<4T-C65EP1>(2022年発売)との比較において、新サイズの50V/43V型<GP2ライン>は除きます。

※3 実用最大出力は、JEITA(電子情報技術産業協会)規格による測定値です。

【 ホームページ 】 <https://corporate.jp.sharp/> (画像ダウンロード <https://corporate.jp.sharp/press/>)

【 本 社 】 〒590-8522 大阪府堺市堺区匠町1番地

【 お問い合わせ先 】 お客様ご相談窓口 ☎ 0120-001-251

## ■ 主な特長

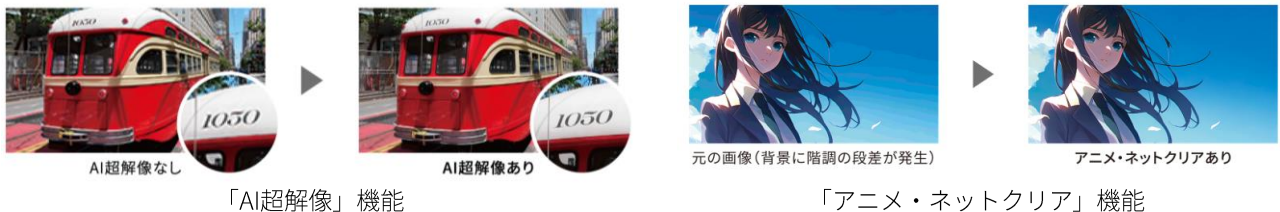
### 1. 高輝度、広色域を実現する新開発「N-Black Wideパネル」<GP1ライン>

量子ドット技術を採用した新開発の「N-Black Wideパネル」が視聴位置による色の变化を軽減することで、斜めから見てもつややかな黒と鮮やかな色彩を表現します。また、パネル表面の低反射コートに空気を封じ込めたナノカプセル配合素材を採用。映り込みの原因となるパネル表面と空気の屈折率の差を最小化することで、外光の反射や照明の映り込みを抑えます。さらに、高密度に敷き詰めたmini LEDバックライトの明暗を映像に合わせて細かく制御する「アクティブmini LED駆動」技術により、輝度が当社従来機比 約15%向上。AQUOS史上最高の輝きと引き締まった黒との美しいコントラストを実現しました。



### 2. 次世代AIプロセッサを採用し、画質と音質を“おまかせ”で自動調整

次世代AIプロセッサを採用した画像処理エンジン「Medalist S5X」が実現する画質／音質モード「AIオート」は、コンテンツに応じて画質と音質を“おまかせ”で自動調整します。画質面では、AIが人の顔や空などのオブジェクトを検知し、色味・精細感を調整。今回新たに、AIを活用して精細感を高める「AI超解像」機能と、アニメやネット動画などに発生しやすいグラデーションの乱れをなめらかに補正し、スッキリした映像にする「アニメ・ネットクリア」機能を開発しました。音質面では、AIが音声信号を解析し、音楽ライブやスポーツ視聴時は臨場感を高め、合間のセリフや解説中は声を明瞭にして聞き取りやすくするなど、シーンに適した調整を自動で行います。部屋の明るさに応じて画質を自動調整する「環境センシング」も進化。新たに部屋の色温度の検知による調整も可能となりました。「AIオート」に設定するだけで、コンテンツや視聴環境に適した設定で視聴いただけます。



### 3. 音声出力100Wの音響システム<GP1ライン>で、包み込まれるような音響空間を実現

<GP1ライン>の音響システムには、画面上下のスピーカーの音を前方に放出する「ARSS+」(AROUND SPEAKER SYSTEM PLUS)を採用。さらに、クリアでパワフルな音を再現する「パワーボイススピーカー」を搭載し、100Wの高出力を実現しました。加えて、ハイトスピーカーを保護する金属製パンチングネットの開口率を上げ、よりクリアで広がり感のある音を響かせます。映像と音声の一体感を生み出し、包み込まれるような音響空間を体感できます。



#### 4. 大好きなエンターテインメントを Google がさらに楽しく。「Google TV」搭載

Google TV が、登録中のすべてのサブスクリプションにある映画や番組を横断的に集約。何を  
見ようか迷った時も安心です。厳選されたおすすめを入手したり、Google の強力な検索機能で  
1万以上のアプリから番組を見つけたり、無料チャンネルを閲覧したりできます。さらに、パーソナ  
ライズされたプロフィールで、家族全員が自分の好みの視聴体験を楽しめます。

 Google TV

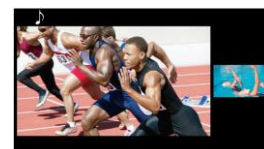


#### ■ その他の特長

##### ・「ズーム2画面（放送+放送、放送+HDMI）」機能<sup>※4</sup>を新搭載

2つの番組を左右同時に表示します。大小9通りの画面サイズの組合せが  
可能で、大きさを変えながら視聴できるほか、どちらの映像の音を出力  
するかを選択ができます。

※4 4K放送同士、またはHDMI入力信号によっては2画面表示ができません。音声はどちらか一方のみ出力します。



##### ・混雑が少なく快適な通信を実現する次世代規格「Wi-Fi 6E」に対応

##### ・4K/144Hz<sup>※5</sup> VRR入力対応のHDMIを2系統搭載<GP1ライン>。動きの速いゲーム映像をなめらかに表示

※5 <GP2ライン>は、4K/120Hz VRR入力に対応

##### ・HDMI 2.1規格のVRR、ALLM、eARCに対応

##### ・空間全体の音響パワーの変化をとらえて補正する音響補正技術「Eilex PRISM」搭載

##### ・ブラック背景の新デザイン、ワンボタンで表示サイズを変更できる「4K ビジュアル番組表」(G-GUIDE)



- Google TV のご利用には、Google LLC の利用規約およびプライバシーポリシーへの同意が必要になる場合があります。
- Google TV は、本デバイスのソフトウェア機能の名称であり、Google LLC の商標です。Google、YouTube、YouTube Music は Google LLC の商標です。
- GP1/GP2ラインはEilex International, LLCからの実施権に基づき製造されています。Eilex PRISM、VIR FilterはEilex International, LLCの商標です。
- TiVo、Gガイド、G-GUIDE、およびGガイドロゴは、米国TiVo Corporationおよび/またはその関連会社の日本国内における商標または登録商標です。
- 電子番組表は、米国TiVo Corporationが開発したGガイドを採用しています。
- HDMI、HDMI High-Definition Multimedia Interfaceという語、HDMIのトレードドレスおよびHDMIのロゴは、HDMI Licensing Administrator, Inc.の商標または登録商標です。
- Wi-Fi CERTIFIED™はWi-Fi Allianceの商標です。
- Dolby、ドルビー、Dolby Vision IQ、Dolby Atmos、Dolby Audio 及びダブルD記号はドルビーラボラトリーズライセンスングコーポレーションの商標です。

## ■ 主な仕様

品名		4K mini LEDテレビ				
形名		4T-C75GP1	4T-C65GP1	4T-C55GP1	4T-C50GP2	4T-C43GP2
画面サイズ (幅×縦/対角)	75V型 (165.0 × 92.8 / 189.3cm)	65V型 (142.8 × 80.4 / 163.9cm)	55V型 (121.0 × 68.0 / 138.8cm)	50V型 (109.6 × 61.6 / 125.7cm)	43V型 (94.1 × 52.9 / 108.0cm)	
	使用パネル	N-Black Wideパネル			N-Blackパネル	
スピーカー		ツイーター 2個、ミッドレンジ 4個、 サブウーハー 1個、 ハイトツイーター 2個、ハイトミッドレンジ 2個			ツイーター 2個、ミッドレンジ 2個、 サブウーハー 1個	
音声実用最大出力 (J E I T A)		100W			50W	
本体寸法 テーブルスタンド装着時 (幅×奥行×高さ)		166.7 × 33.0 × 102.1cm <sup>※6</sup>	144.3 × 30.2 × 89.7cm <sup>※6</sup>	122.4 × 30.2 × 77.4cm <sup>※6</sup>	111.0 × 23.8 × 70.7cm <sup>※6</sup>	95.7 × 23.8 × 62.1cm <sup>※6</sup>
本体質量 テーブルスタンド装着時		約48.5kg	約37.0kg	約28.0kg	約18.5kg	約15.5kg

※6 画面角度（左右）を最大まで調節時、5mm程度高くなる場合があります。

本製品に関する情報は、以下のウェブサイトでもご覧いただけます。  
<https://jp.sharp/aquos/>